

## 1. VODNÍ SVĚT, přizemí za vodní fontánou

Dokážeš přiřadit slovo voda v různých jazycích ke správnému jazyku?

německy

anglicky

polsky

francouzsky

italsky

eau

Wasser

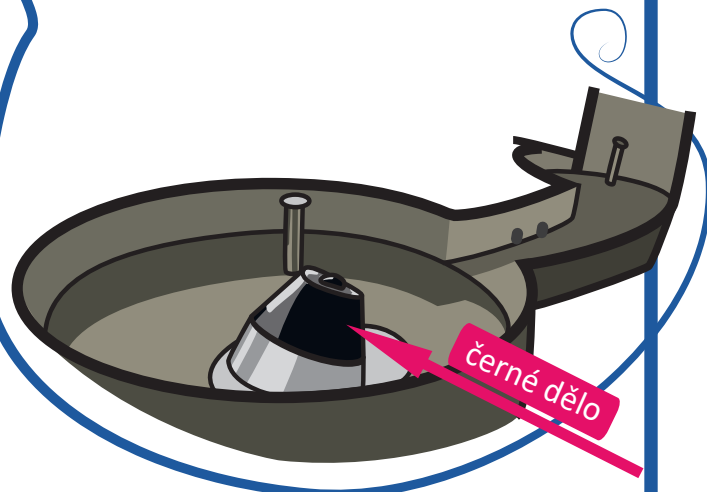
acqua

woda

water

2.

Zkus odhadnout a nakreslit do obrázku, jak poletí voda vystřelená z černého děla.

3. Expozice GEO, 2. patro  
Exponát VODA TEČE NAHORU

Díky stroboskopu můžeme spatřit tvar padajících kapek. Nastav rychlost blikání stroboskopu tak, aby se kapky zdánlivě zastavily.

Zakroužkuj jejich tvar.



a)



b)



c)

4.

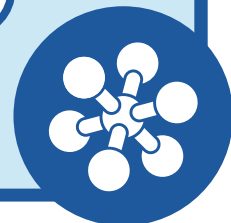
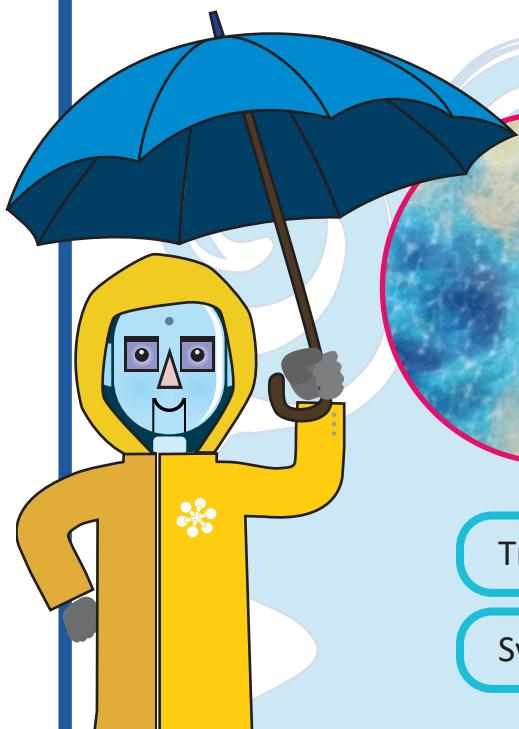
Expozice GEO, 2. patro

Exponát INTERAKTIVNÍ PÍSKOVIŠTĚ

Na interaktivním pískovišti zvol tlačítko Voda a vytvoř z písku kopcovitou krajinu s mořem. Odhadneš, co znamenají různé odstíny modré barvy?

Tmavší modrá =

Světlejší modrá =

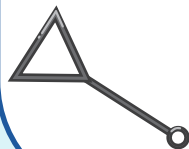


5.

ŽIVLY, 2. patro

Zkus vytvořit hranatou bublinu. Použij k tomu tyto rámečky:

Nakresli tvar tebou vyrobených bublin:



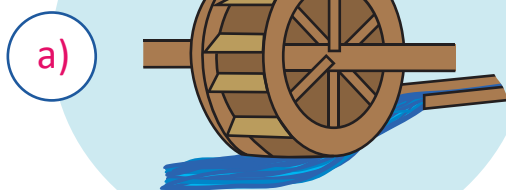
6.

ŽIVLY, 2. patro

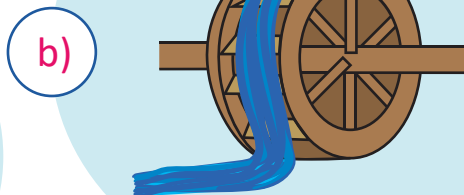
Exponát MLÝNSKÉ KOLO

Prozkoumej exponát Mlýnské kolo a rozhodni, o který typ kola se jedná.

kolo na spodní vodu



kolo na vrchní vodu



7.

ŽIVLY, 2. patro

Kapaliny i plyny mohou vytvořit vír.

Najdi v expozici ŽIVLY alespoň dva exponáty, které ukazují vznik víru.

Název exponátu 1:

Název exponátu 2:

Expozice VĚDA V DOMĚ, 4. patro

V každém záchodě je tzv. sifon - místo, ve kterém se drží voda.

Jakou má podle tebe voda v sifonu funkci?

zvlhčování vzduchu na záchodě

ochrana před pachem z kanalizace

zajištění čistoty záchodu

8.

Exponát ŘEZ ZÁCHODEM

Zakresli do obrázku vodu v sifonu.

