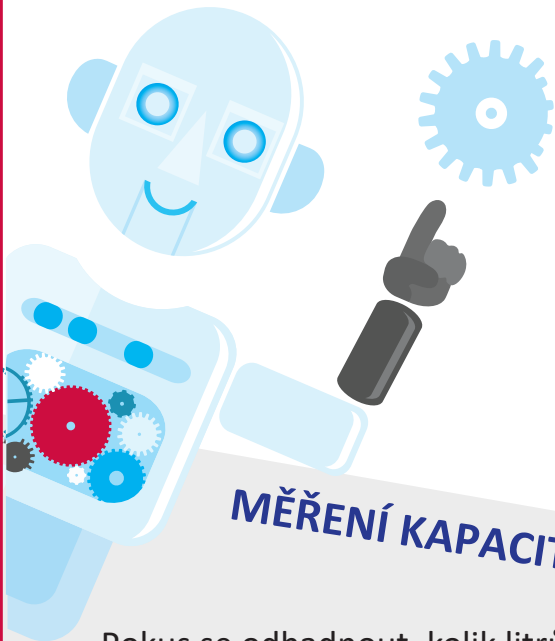


ČLOVĚK A JEHO SCHOPNOSTI

iQ LANDIA

Úkoly v expozici Člověk ti pomohou vysvětlit a proměřit některé funkce lidského těla.



1. MÁŠ IDEÁLNÍ POSTAVU?

Změř si svou výšku a rozpětí paží. Podle tvrzení Leonarda da Vinci by se měly obě hodnoty shodovat.

VÝŠKA

ROZPĚTÍ

MĚŘENÍ KAPACITY PLIC

Pokus se odhadnout, kolik litrů vzduchu dokážeš po hlubokém nádechu maximálně vydechnout.

1 l

2 l

3 l

4 l

5 l

Ověř si svůj odhad pomocí exponátu. Jaká je tvá vitální kapacita plic?

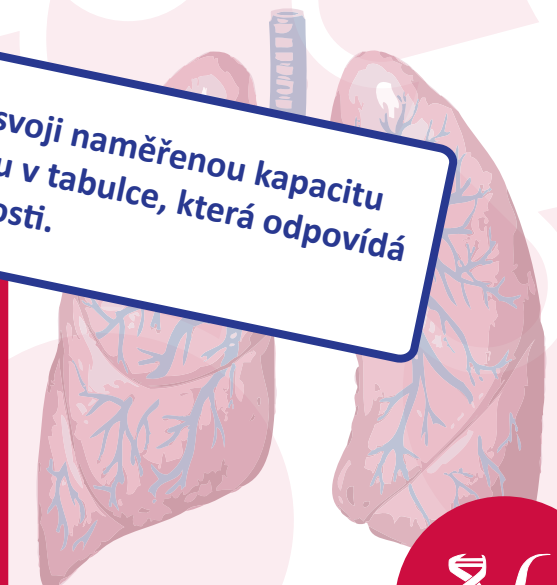
..... litrů

Hodnota vitální kapacity plic závisí na mnoha faktorech. Mezi nejdůležitější patří věk, pohlaví, zdravotní stav a samozřejmě také hmotnost.

Porovnej svoji naměřenou kapacitu s hodnotou v tabulce, která odpovídá tvé hmotnosti.

25 kg	1,25 l
30 kg	1,5 l
35 kg	1,75 l
40 kg	2 l
45 kg	2,25 l
50 kg	2,5 l
55 kg	2,75 l
60 kg	3 l

65 kg	3,25 l
70 kg	3,5 l
75 kg	3,75 l
80 kg	4 l
85 kg	4,25 l
90 kg	4,5 l
95 kg	4,75 l
100 kg	5 l



3.

MĚŘENÍ KREVNÍHO TLAKU

Pomocí přístroje si změř svůj klidový tlak krve a srdeční tep.



SYSTOLICKÝ TLAK

.....

DIASTOLICKÝ TLAK

.....

SRDEČNÍ TEP

.....



Spoj, jak souvisí typy krevního tlaku s činností srdečního svalu.

systolický tlak

diastolický tlak

tlak krve
v cévách
při stahu
srdce

tlak krve
v cévách
při uvolnění
srdce

SRDEČNÍ TEP

Uvnitř obrovského modelu srdce si změřte váš srdeční tep. Měření provedte 2x - jednou v klidu a po druhé po fyzické zátěži (např. 10 dřepů).

po zátěži

před fyzickou
zátěží

4.

5.

MINUTOVÝ OBJEM SRDCE

Srdce dospělého člověka přečerpá průměrně 5 litrů krve za minutu. Kolik litrů krve přečerpáš za minutu ty?

.....
litrů

