



# VYLUČOVACÍ SOUSTAVA

## FUNKCE, TVORBA A SLOŽENÍ MOČI

Jaká je funkce vylučovací soustavy?

1

odstraňuje odpadní látky a provádí osmoregulaci

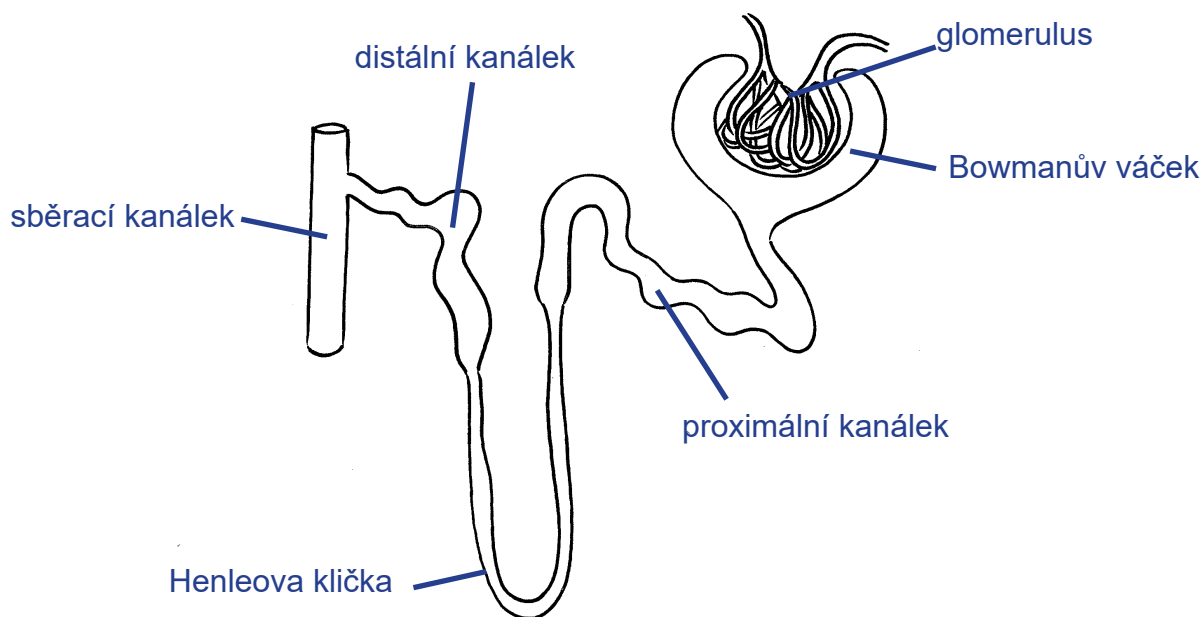
Jaký je rozdíl mezi primární a definitivní močí?

2

primární moč se ještě filtruje a tím zahušťuje a vzniká tak definitivní moč

3

Nakresli a popiš základní stavbu nefronu?



Kolik moči (primární) se přibližně vytvoří za 24 hodin?

4

až 170 litrů

Co by se nemělo vyskytovat v moči zdravého člověka?

glukóza  
bílkoviny  
krev  
bakterie, viry

5