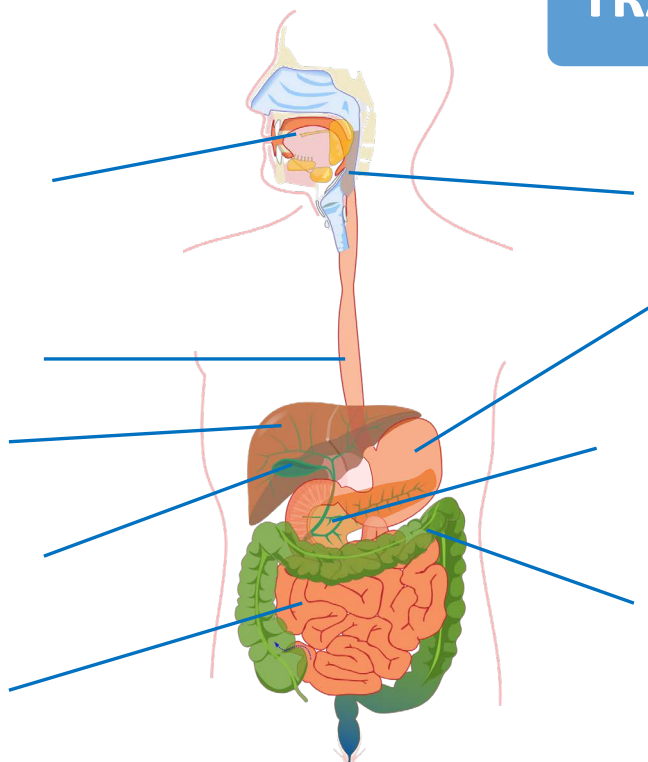




TRÁVICÍ SOUSTAVA

DOPLŇTE POPISKY:



DOPLŇTE TVRZENÍ:



Hlavními funkcemi trávicí soustavy jsou: příjem a zpracování _____, vstřebávání _____ a vylučování zbytků.



Trávení škrobů začíná již v _____ pomocí _____.



Hlavní funkcí žaludku je _____ a _____ zpracování potravy.
_____ v žaludeční šťávě umožňuje štěpení bílkovin.



V _____ střevě se vstřebávají rozštěpené tuky, cukry a _____.



V _____ střevě dochází ke vstřebávání vody, minerálů a vitamínů, pro trávení je důležitá střevní _____.

STUDIJNÍ MATERIÁL:

Zdroje učebnice např.:

Vaněčková, I. a kol.: (2006) Přírodopis 8 pro základní školy a víceletá gymnázia. Fraus. ISBN 80-7238-428-7,

Kvasničková, D. a kol.: (2016) Ekologický přírodopis pro 8. ročník základní školy. Fortuna. ISBN 978-80-7373-027-7., Novotný, I., Hruška, M.: (2008) Biologie člověka pro gymnázia. Fortuna. ISBN 978-80-7373-007-9.

web:

https://uprps.pdf.cuni.cz/UPRPS-476-version1-13_hanusova_1.pdf

https://is.muni.cz/do/rect/el/estud/fsps/2020podzim/anatomie_sport/web/pages/07_travici_soustava.html