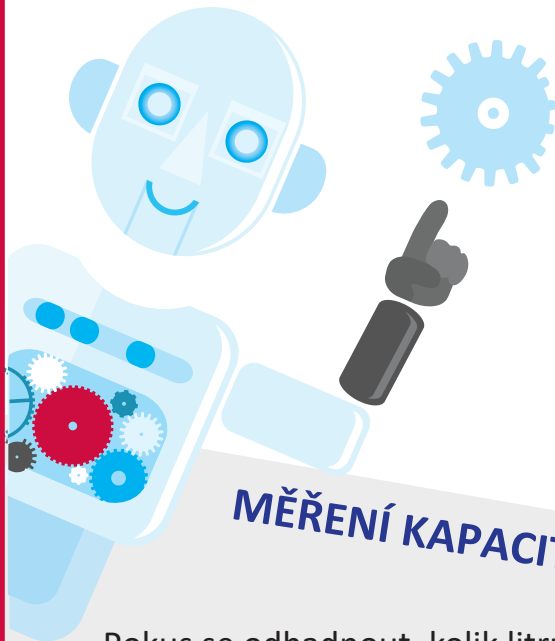


# ČLOVĚK A JEHO SCHOPNOSTI

Úkoly v expozici Člověk ti pomohou vysvětlit a proměřit některé funkce lidského těla.



## 1. MÁŠ IDEÁLNÍ POSTAVU?

Změř si svou výšku a rozpětí paží. Podle tvrzení Leonarda da Vinci by se měly obě hodnoty shodovat.

VÝŠKA

ROZPĚTÍ

## MĚŘENÍ KAPACITY PLIC

Pokus se odhadnout, kolik litrů vzduchu dokážeš po hlubokém nádechu maximálně vydechnout.

1 l

2 l

3 l

4 l

5 l

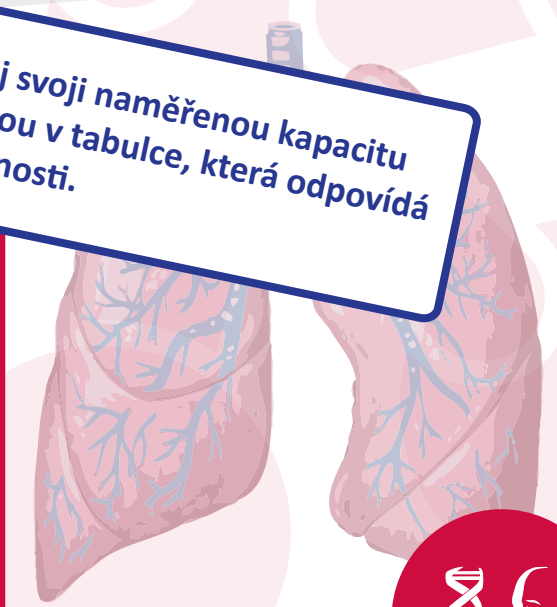
Ověř si svůj odhad pomocí exponátu. Jaká je tvá vitální kapacita plic?

..... litrů

Hodnota vitální kapacity plic závisí na mnoha faktorech. Mezi nejdůležitější patří věk, pohlaví, zdravotní stav a samozřejmě také hmotnost.

Porovnej svoji naměřenou kapacitu s hodnotou v tabulce, která odpovídá tvé hmotnosti.

25 kg	1,25 l	65 kg	3,25 l
30 kg	1,5 l	70 kg	3,5 l
35 kg	1,75 l	75 kg	3,75 l
40 kg	2 l	80 kg	4 l
45 kg	2,25 l	85 kg	4,25 l
50 kg	2,5 l	90 kg	4,5 l
55 kg	2,75 l	95 kg	4,75 l
60 kg	3 l	100 kg	5 l



### 3.

## MĚŘENÍ KREVNÍHO TLAKU

Pomocí přístroje si změř svůj klidový tlak krve a srdeční tep.

SYSTOLICKÝ TLAK

.....

DIASTOLICKÝ TLAK

.....

SRDEČNÍ TEP

.....



Spoj, jak souvisí typy krevního tlaku s činnos srdečního svalu.

systolický tlak

diastolický tlak

tlak krve  
v cévách  
při stahu  
srdce

tlak krve  
v cévách  
při uvolnění  
srdce

### 4.

SRDEČNÍ TEP

Uvnitř obrovského modelu srdce si změřte váš srdeční tep. Měření provedte 2x - jednou v klidu a po druhé po fyzické zátěži (např. 10 dřepů).

před fyzickou  
zátěží

.....

po zátěži

.....

### 5.

## MINUTOVÝ OBJEM SRDCE

Srdce dospělého člověka přečerpá průměrně 5 litrů krve za minutu. Kolik litrů krve přečerpáš za minutu ty?

.....

litrů

