

Vítej v expozici Smysly, pomocí které můžeš otestovat svoje smyslové vnímání.

1. AMESŮV POKOJ

Vstupte do jednoho za zadních rohů Amesova pokoje a přejděte do druhého rohu. Pozorujte obrazovku a zjistěte, co se s vámi děje. Pokuste se tento jev vysvětlit.

2. BRAILLOVO PÍSMO

S využitím předlohy Braillovy slepecké abecedy na stolku zapiš do připraveného políčka slovo iQLANDIA.

3. FREKVENČNÍ ROZSAH SLUCHU

3.

Opakovaným stiskem tlačítek

+ a -

měň vysílanou frekvenci zvuku. Najdi si postupně dolní a horní frekvenci, kterou ještě slyšíš.

Zapiš, jaké nejhlubší a nejvyšší tóny ještě vnímáš.

hluboké tóny:

(nízká frekvence zvuku)

vysoké tóny:

(vysoká frekvence zvuku)



RYCHLOST REAKCE

Jak rychle dokážeš reagovat?
Změř si 3x svoji rychlost reakce
a výsledky zapiš. Zlepšuješ se?

4.

1. POKUS

 S

2. POKUS

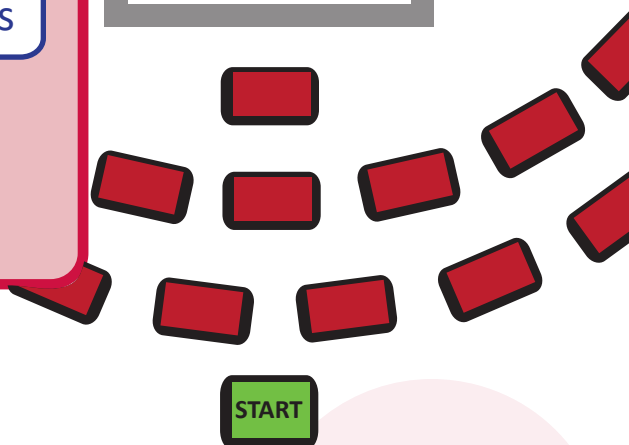
 S

3. POKUS

 S

5. POSTŘEH

Vyzkoušej svůj postřeh.
Kolik rozsvícených tlačítek
zvládneš za vymezenou
dobu stisknout?



KOŽNÍ RECEPTORY

6.

Napiš, co vnímáme pomocí
těchto kožních tělísek.

Meissnerovo tělísko

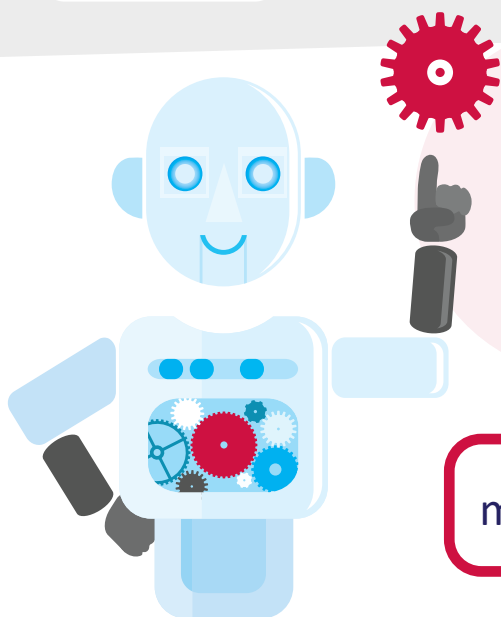


Ruffiniho tělísko



Krauseho tělísko





7.

JAK VELKÝ JSI SILÁK?

Tahej co nejvíce za lano a zapiš maximální
hodnotu síly, kterou se ti podařilo vyvinout.

maximální síla: N

