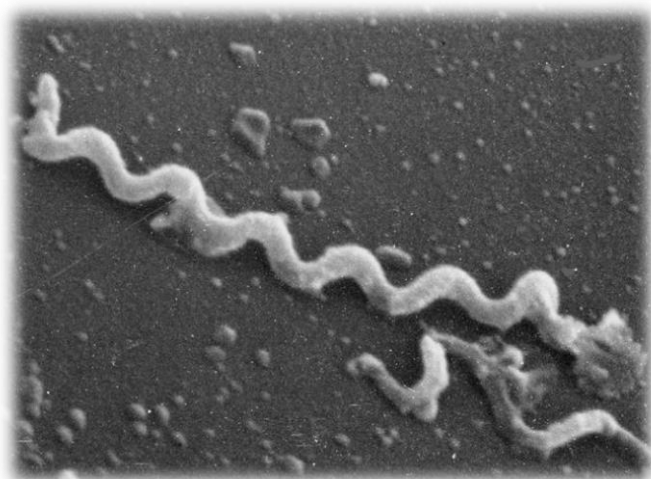
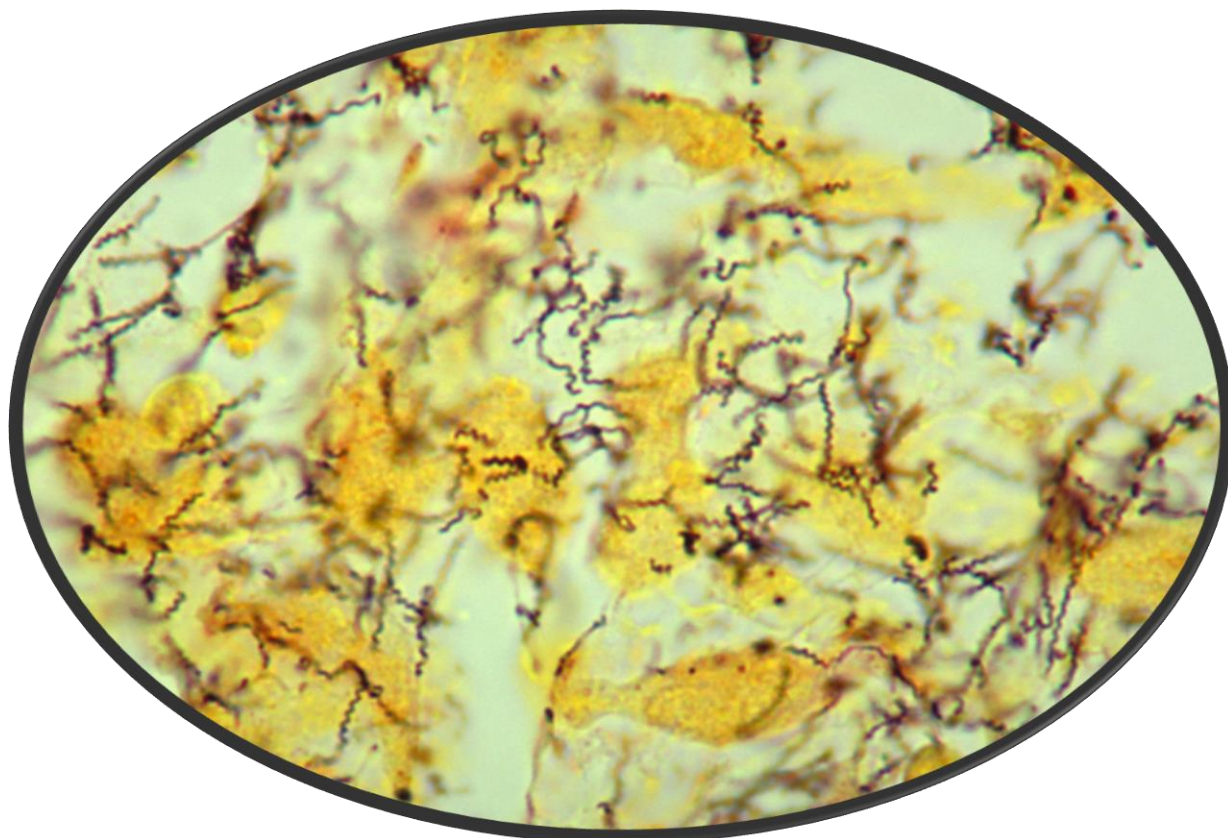


SYFILIS

bakterie *Treponema pallidum* – bakterie způsobující onemocnění syfilis



bakterie *Treponema* v lidském organismu – člověk je jediným hostitelem této bakterie



způsoby přenosu

K přenosu bakterie dochází **pohlavním stykem, prostřednictvím drobných poranění na kůži nebo sliznici.**

Bakterie může napadnout i plod v těle nakažené těhotné ženy, dítě se rovněž může nakazit mateřským mlékem při kojení. V případě, že k tomu dojde, dochází u novorozence k závažnému poškození organismu, které často končí smrtí.

projevy choroby

Inkubační doba choroby se pohybuje v rozmezí 10 - 90 dnů, nejčastěji jsou to 3 týdny.

Syfilis postihuje vnitřní orgány, kůži, kardiovaskulární systém, pohybovou a centrální nervovou soustavu. Pro nemoc jsou typická tři stádia. V poslední fázi dochází k vážnému a nevratnému poškození organismu, demenci, invaliditě a v případě nulové léčby i smrti.

Stručný přehled vývojových fází choroby:

- **První fáze** – prvním příznakem nemoci je výskyt rudého tvrdého nebolestivého vředu. Ten se objevuje asi za 3 týdny od sexuálního styku v místech, kde bakterie pronikla do organismu. Z vředu po zmáčknutí vytéká čirá tekutina. Tento vřed maximálně za 6 týdnů samovolně vymizí.
- **Druhá fáze** – infekce postupuje mízní soustavou a rozšiřuje se tak do celého těla. Náhle se nejčastěji v oblasti trupu a dutiny ústní objevuje vyrážka, která nesvědí. Dochází také ke zduření mízních uzlin. V ústech se tvoří bílé plošky – tzv. syfilitická angína. Přibližně po dvou letech všechny projevy mizí a nemoc přechází do své poslední (tzv. bezpříznakové) fáze.
- **Třetí fáze** – tzv. pozdní syfilis. V této fázi se bakterie šíří organismem a poškozují ho. Zánět ničí kosti, klouby a hrozí také riziko narušení cév. Dále bývá poškozena nervová tkáň, což vede k obrně, poruchám řeči a demenci. V konečném stádiu dochází k celkovému rozpadu osobnosti.

