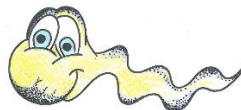


BARIÉROVÁ ANTIKONCEPČNÍ METODA – KONDOM



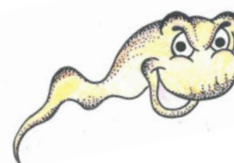
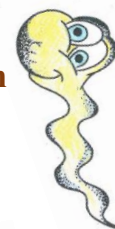
Kondom nebo též **prezervativ** je nejčastější antikoncepční ochrana používaná muži. Patří mezi tzv. **bariérové antikoncepční metody**.

Jeho účelem je nejenom zabránit početí, ale také nákaze sexuálně přenosnou nemocí.



Je však potřeba znát zásady správného použití kondomu, protože jedině tak můžete zabránit jeho selhání z důvodu chyby při jeho aplikaci nebo použití.

- **Vždy zkontrolujte trvanlivost výrobku. Kondomy mají na obalu vytištěné datum expirace.**
- **Velmi opatrně podél jedné strany otevřete fóliový obal. Dbejte, abyste kondom nepoškodili ostrými předměty.**
- **Ujistěte se, že držíte kondom správně podle směru rolování. „Čepička“ musí směřovat směrem ven z kroužku.**
- **Palcem a ukazováčkem vytlačte vzduch ze špičky.**
- **Jednou rukou přidržíte špičku, druhou opatrně rolujte až ke kořeni penisu tak, aby podél penisu nevznikaly vzduchové bublinky.**
- **Ujistěte se, že kondom není volný nebo že nespadne.**
- **Když je kondom plný, přidržte jej u kořene penisu a pak opatrně srolujte dolů.**



Je důležité si uvědomit, že ani kondom nefunguje na 100 %. Zejména proto, že je velmi tenký a velmi snadno se poškodí. Statistiky vyhodnocují jeho bezpečnost až na 99 %. Při správném použití však dokáže spolehlivě ochránit proti nechtěnému početí a omezit nebezpečí přenosu mnoha pohlavních onemocnění.

