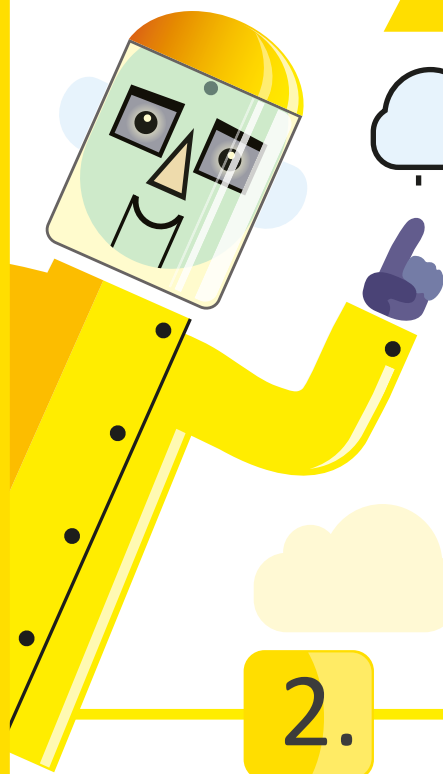


V expozici Živly objevíš, jak mohou být vítr, slunce, voda a země užitečné pro náš život a zároveň si na vlastní kůži vyzkoušíš jejich sílu.



1. PŘEMĚNY ENERGIE

Odkud se bere energie vynaložená při šlapání na kole?

- máme ji v sobě od narození
- chemickou přeměnou ve svalech
- přijímáme ji přímo ze sluníčka
- z jídla, které sníme

2.

SOLÁRNÍ VAŘIČ

Vybarvi místo, kde v prostoru paraboly vařiče pociťuješ rukou nejvyšší teplotu.



3.

ZEMĚTŘESENÍ

Jaké číslo na Richterově stupnici má zemětřesení, které je schopno poničit nepřilíš bytelně postavené stavby?

4.

OHNIVÉ TORNÁDO

Zahřátý vzduch stoupá vzhůru a pokud proudí trubící, nastává tzv. komínový efekt. Vyber situace, ve kterých je komínový efekt nežádoucí:

- a Exponát Ohnivé tornádo
- b Požár ve výškové budově
- c Hoření ohně v kamnech



5. SOLAR AIR SHOW

Proč modely letadel pod stropem lítají, pokud na ně posvítíš reflektorem?

- a Světelný kužel do letadla narazí a odstrčí jej, takže se letadlo začne pohybovat.
- b Fotovoltaický panel přemění světelnou energii na elektrickou, která roztočí vrtuli.
- c Letadla jsou pokryta speciální vrstvou, která po nasvícení začne vibrovat a pohne letadlem.

6. BUBLIFUKY

Dokážeš udělat nekulatou bublinu?

- a ano, trojúhelník jde nejlépe
- b ne, nikdy to nejde
- c chce to víc pokusů

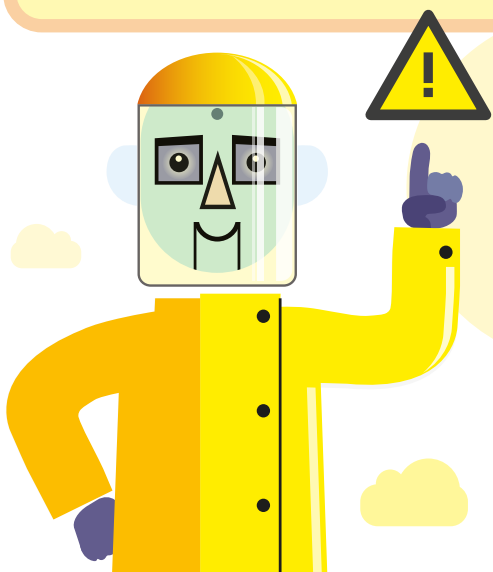
7.

VICHŘICE

Na Beaufortově stupnici najdi vítr silnější než vichřice. Jak se jmenuje?

8. MODEL PŘEČERPÁVACÍ ELEKTRÁRNY

Spoj situace v přečerpávací elektrárně, které patří k sobě:



Při přebytku energie v rozvodné síti

Při nedostatku energie v rozvodné síti

se čerpá voda z dolní nádrže do horní

je vypouštěna voda z horní nádrže do dolní

