

IQLANDIA, o. p. s.

VÝROČNÍ ZPRÁVA 2019



IQLANDIA, o. p. s.
Nitranská 410/10, Liberec III-Jeřáb, 460 07 Liberec / Spisová značka O 108 vedená u Krajského soudu v Ústí nad Labem
IČ 254 44 565 / DIČ CZ 254 44 565 / +420 486 103 090 / www.iQLANDIA.cz

Obsah:

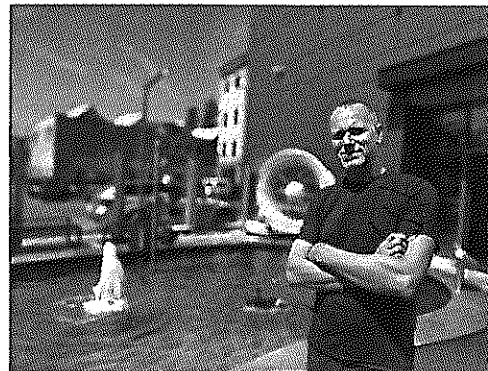
Úvodní slovo ředitele	3
Poslání a vize společnosti	4
Základní informace o společnosti	5
Hlavní aktivity roku 2019	7
Ekonomické ukazatele	10

IQLANDIA, o. p. s.

Nitranská 410/10, Liberec III-Jeřáb, 460 07 Liberec / Spisová značka O 108 vedená u Krajského soudu v Ústí nad Labem
IČ 254 44 565 / DIČ CZ 254 44 565 / +420 486 103 090 / www.iQLANDIA.cz

Úvodní slovo ředitele

Galerie zpřístupňují svět umění. Muzea ukazují minulost, pečují o odkaz našich předků. Zoologické zahrady a ekologická střediska pěstují vztah k přírodě. Science centra a planetária popularizují vědu, techniku, přírodovědné obory. Fablaby a dílenské akademie nabízejí sdílené prostory pro výuku technických předmětů pro školy i veřejnost. Vědecké kavárny popularizují široké spektrum vědeckých oborů. Tato zařízení jsou nezbytnou součástí portfolia nabídky neformálního a celoživotního vzdělávání v moderní společnosti připravující se na nástup průmyslu 4.0 a smart economy.



Obecně prospěšná společnost IQLANDIA je lídrem na poli neformálního vzdělávání v Libereckém kraji a významným způsobem ovlivňuje v rámci České asociace science center jeho směřování v České republice.

Jako nestátní nezisková organizace, obecně prospěšná společnost, reinvestuje všechny finanční prostředky do hlavní činnosti s jediným cílem: popularizovat vědu, techniku a přírodovědné obory.

Mgr. Pavel Coufal
ředitel společnosti

IQLANDIA, o. p. s.

Nitranská 410/10, Liberec III-Jeřáb, 460 07 Liberec / Spisová značka O 108 vedená u Krajského soudu v Ústí nad Labem
IČ 254 44 565 / DIČ CZ 254 44 565 / +420 486 103 090 / www.iQLANDIA.cz

Str. 3

Poslání společnosti IQLANDIA, o. p. s.

Posláním obecně prospěšné společnosti IQLANDIA je popularizovat přírodovědné a technické obory s využitím principů neformálního vzdělávání a badatelského přístupu, zpřístupňovat vědu a výzkum školám i široké veřejnosti.

Cílem společnosti je pozitivně ovlivňovat postoj k přírodovědným a technickým oborům, zvýšit zájem o jejich studium a podporovat myšlenku trvale udržitelné společnosti.

Vize společnosti 2019 - 2024

IQLANDIA, o. p. s.

- určuje směr a trendy neformálního vzdělávání přírodovědných a technických oborů v českých science centrech, je součástí sítě světových science center,
- vzdělává generace konkurenceschopné v éře Průmyslu 4.0, smart technologií a umělé inteligence,
- popularizuje výsledky vědy a výzkumu napříč společností,
- zpřístupňuje neformální vzdělávání všem, podporuje talentované i jakkoli znevýhodněné,
- poskytuje moderní zázemí pro STEM education, vyvíjí a vyrábí interaktivní didaktické pomůcky,
- vytváří metodické zázemí pro učitele polytechnických předmětů s důrazem na dynamicky se měnící část školského kurikula,
- je dobrým zaměstnavatelem,
- je spolehlivým partnerem spolupracujícím organizacím,
- je finančně zdravou společností podporovanou z veřejných i privátních zdrojů,
- patří k nejnavštěvovanějším cílům v Liberci a Libereckém kraji.

IQLANDIA, o. p. s.

Nitranská 410/10, Liberec III-Jeřáb, 460 07 Liberec / Spisová značka O 108 vedená u Krajského soudu v Ústí nad Labem
IČ 254 44 565 / DIČ CZ 254 44 565 / +420 486 103 090 / www.iQLANDIA.cz

Str. 4

Základní informace o společnosti

Název společnosti: IQLANDIA, o. p. s.

Právní forma: obecně prospěšná společnost

Obecně prospěšná společnost IQLANDIA je nestátní nezisková organizace, jejíž postavení je vymezeno zákonem o obecně prospěšných společnostech č. 248/1995 Sb. v aktuálním znění. Jde o samostatný právní a ekonomický subjekt, jehož činnost je vymezena zakladatelskou smlouvou a statutem.

Obecně prospěšná společnost IQLANDIA byla zřízena za účelem poskytování obecně prospěšných služeb s možností vyvíjet i doplňkovou činnost pro efektivní využití prostředků a tvorbu zdrojů využitelných při hlavní činnosti.

Sídlo společnosti: Nitranská 410/10, 460 07 Liberec 3

IČ: 254 44 565

Datum zápisu do rejstříku obecně prospěšných společností vedeného Krajským soudem v Ústí nad Labem: 18. 3. 2002, oddíl O, vložka 108.

Základní vklad: 100.000 Kč

Orgány společnosti:

Zakladatelka společnosti

Zakladateli společnosti jsou paní Olga Medunová a Nadační fond GAGO.

Správní rada

předseda SR	Ing. Emanuel Krátký
člen SR	Mgr. Jana Kolařová
člen SR	Ing. Radovan Vrátný

Dozorčí rada

předseda DR	Barbora Hlaváčová
člen DR	Marek Pieter
člen DR	Doc. RNDr. Zdeněk Drozd, Ph. D.

Ředitelem společnosti je od 1. 6. 2007 Mgr. Pavel Coufal.

Předmět činnosti: DRUHY OBECNĚ PROSPĚŠNÝCH SLUŽEB

Obecně prospěšná společnost IQLANDIA byla založena za účelem poskytování neformálního vzdělávání formou interaktivního poznávání. Skupina iQLANDIA nabízí v Liberci na ploše 13.000 m² interaktivní expozice dětského vědeckého parku pro nejmenší (iQPARK), science centra pro starší (iQLANDIA), iQPLANETÁRIUM s vlastní tvorbou i převzatými pořady a iQFABLAB, tedy moderní dílny digitálního věku.

IQLANDIA, o. p. s.

Nitranská 410/10, Liberec III-Jeřáb, 460 07 Liberec / Spisová značka O 108 vedená u Krajského soudu v Ústí nad Labem
IČ 254 44 565 / DIČ CZ 254 44 565 / +420 486 103 090 / www.iQLANDIA.cz

Moderní laboratoře, planetárium a dílny jsou prostorem pro badatelsky orientované poznávání. Školy i veřejnost využívají desítek různých nabízených workshopů, programů, science show a badatelských aktivit.

iQLANDIA není jen Liberec: putovní expozice iQLANDIA potkáte po celém Česku. Interaktivní exponáty lze nalézt v science centrech napříč Evropou.

Hlavní činnosti

Výzkum a vývoj didaktických pomůcek, zkvalitňování přípravy pedagogických pracovníků a studentů pedagogických středních i vysokých škol, formou seminářů a workshopů.

Výzkum a vývoj v oblasti popularizace vědy a techniky a výzkum a vývoj interaktivních exponátů a didaktických pomůcek.

Vytváření univerzálního interaktivního prostředí pro poznávání (přístup všem skupinám uživatelů), obsahujícího kontaktní exponáty demonstrující nejširší spektrum lidského poznání pořádáním výstav a putovních výstav, provozování science centra.

Vytváření možností pro efektivní a plnohodnotné volnočasové aktivity dětí, mládeže i dospělých.

Organizace akcí volného času dětí a mládeže.

Mimoškolní výchova a vzdělávání v zařízení nezařazeném do sítě škol, školských zařízení a předškolních zařízení včetně dalšího vzdělávání dospělých, a to včetně seniorů.

Popularizace a propagace vědy a výsledků výzkumu.

Doplňkové činnosti

Vydavatelské a nakladatelské činnosti.

Specializovaný maloobchod a maloobchod se smíšeným zbožím.

Zprostředkování obchodu a služeb.

Kopírovací práce.

Hostinská činnost.

Propojené osoby

IQLANDIA SERVIS, s. r. o., se sídlem Nitranská 410/10, Liberec 3, 460 07, IČ 04599187, společnost zapsaná v obchodním rejstříku u Krajského soudu v Ústí nad Labem, spisová značka C 36618.

Obecně prospěšná společnost je jediným společníkem společnosti IQLANDIA SERVIS, s. r. o., a je tedy ve smyslu ustanovení § 74 ZOK ovládající osobou.

Nadační fond IQLANDIA

Nadační fond IQLANDIA je založen obecně prospěšnou společností IQLANDIA a hledá finanční prostředky u firem a jednotlivců, kteří si uvědomují nezbytnost STEM education (Science Technology Engineering Mathematics), který je naprosto nezbytnou součástí moderního vzdělávacího kurikula.

Nakládání s finančními prostředky řídí správní rada nadačního fondu v souladu se zakládací listinou.

Jediným posláním Nadačního fondu IQLANDIA je hledat prostředky k financování vzdělávacích aktivit STEM.

IQLANDIA, o. p. s.

Nitranská 410/10, Liberec III-Jeřáb, 460 07 Liberec / Spisová značka O 108 vedená u Krajského soudu v Ústí nad Labem
IČ 254 44 565 / DIČ CZ 254 44 565 / +420 486 103 090 / www.iQLANDIA.cz

Str. 6

Hlavní aktivity společnosti v roce 2019

Hlavní aktivitou společnosti byla i v roce 2019 popularizace výzkumu, vědy, přírodovědných a technických oborů. Hlavním nástrojem dosažení tohoto cíle pak bylo provozování a rozvoj libereckého science centra iQLANDIA se samostatnou dětskou expozicí iQPARK a iQPLANETÁRIA a chytré dílny iQFABLAB Liberec. Science centra jsou založena na interaktivitě a experimentování. Smyslem je objevování nových věcí a zákonitostí, poznávání, vytváření si vlastních hypotéz a jejich vyzkoušení. Základní myšlenkou science center je zapojení všech smyslů, to znamená, že všeho se lze dotknout, všechno lze "očíchat", vše lze vidět, vše lze slyšet. Toto zařízení je místo, kde není zakázáno dotýkat se exponátů, ale naopak, „vše je nutno vyzkoušet“, což představuje kombinaci zábavy a toho, co je anglicky nazýváno "Exploration through thought-provoking do-it-yourself experiment". Science centra jsou významným popularizátorem výzkumu a vědy a nedílnou a přirozenou součástí (neformálního) vzdělávacího systému, zejména pak vzdělávání v přírodovědných a technických oborech.

Science centrum iQLANDIA

Science centrum zahájilo činnost v roce 2014. Jeho výstavba byla podpořena z operačního programu Výzkum a výzkum pro inovace v hodnotě 343 mil. Kč. Šest podlaží na ploše téměř 10.000 m² je členěno na jednotlivé expoziční celky: Geolab, Člověk, Smysly, Věda v domě, Kosmo, Vodní svět, Živly, Geo, Sexmisie, Tulaborka a Solární terasa. Jednotlivé expozice jsou tvořeny desítkami interaktivních exponátů.

iQLANDIA i v roce 2019 nadále nabízela pro své návštěvníky širokou programovou nabídku, a to jak pro školy, tak pro veřejnost. Pro školy jsou to Tematické science show a Laborky, které kopírují ŠVP, pro veřejnost Science show a Experimentování v laboratoři – Hurá do laboratoře. V expozicích byly nabízeny Badatelské aktivity. I v roce 2019 pro veřejnost pokračoval pravidelný cyklus popularizačně naučných přednášek s názvem iQCAFÉ. V rámci tohoto cyklu je rozvíjena spolupráce s českými vědeckými pracovníky.

Dětská expozice iQPARK

V roce 2004 otevřela obecně prospěšná společnost Muzeum zábavného poznávání, které bylo postupně pod názvem iQPARK rozšiřováno do čtyř podlaží na ploše ca. 3.000m². Zejména menším návštěvníkům nabízí expozice Vodní svět, Svět kolem nás, Schopnosti a dovednosti a Malá věda.

V roce 2019 společnost pracovala na realizaci obměny expozic čtvrtého podlaží obsahově zaměřených na předškolní děti se záměrem otevření expozice na jaře roku 2020. Pro veřejnost i školy probíhaly doprovodné programy. Pro mateřské školy bylo připraveno několik Tematických science show a Dílniček pro nejmenší. Pro veřejnost probíhaly pravidelné Science show a Experimentování v laboratoři – Hravá laboratoř.

iQPLANETÁRIUM

Významnou součástí centra je planetárium s moderní digitální technologií s rozlišením 4K. V roce 2019 bylo pro veřejnost připraveno 5 různých filmových projekcí a 3 živě uváděné autorské pořady. Pro školní a objednané skupiny bylo uváděno sedm filmových projekcí a 5 živě uváděných autorských pořadů s tematikou astronomie a přírodovědy. V roce 2019 byl pro veřejnost zahájen pravidelný přednáškový cyklus Večery pod hvězdami.

Chytrá dílna iQFABLAB

V roce 2019 byla pro školní skupiny i veřejnost otevřena moderní dílna iQFABLAB. Chytrá dílna je vybavena nejmodernějším dostupným vybavením na podporu polytechnického vzdělávání (3D tiskárny, 3D scanner, laserové a gravírovací stroje, robotické stavebnice apod.) Dílny jsou primárně určeny dětem a mládeží

IQLANDIA, o. p. s.

Nitrianská 410/10, Liberec III-Jeřáb, 460 07 Liberec / Spisová značka O 108 vedená u Krajského soudu v Ústí nad Labem
IČ 254 44 565 / DIČ CZ 254 44 565 / +420 486 103 090 / www.iQLANDIA.cz

Str. 7

s povinnou školní docházkou a zároveň formou workshopů podporují další cílové skupiny jako pedagogické pracovníky, studenty VŠ, zájmové kroužky a širokou veřejnost.

Návštěvnost center

Celkový počet návštěvníků v provozech SC iQLANDIA: 471.000

Z toho iQPARK 89.000 návštěvníků

Z toho iQLANDIA 333.000 návštěvníků

Z toho iQPLANETÁRIUM 48.000 návštěvníků

Z toho iQFABLAB 1.000 návštěvníků

Hospodářská činnost

Jako hospodářskou činnost provozuje společnost dva dárkové obchody pod značkou iQSHOP. Jedná se o prodej suvenýrů, drobného zboží, společenských her, stavebnic či experimentálních sad. Společnost dále poskytuje gastronomické služby v restauraci iQCAFE a rovněž služby cateringu.

Partnerství a spolupráce

Vážíme si podpory partnerů naší společnosti. Umožňují nám realizovat náš hlavní cíl: popularizovat výzkum a vývoj, neformálně vzdělávat v technických a přírodovědných oborech. Mezi nejvýznamnější partnery společnosti patřily Nadace Škola Hrou, ŠKODA AUTO, a. s. a Liberecký kraj.

Popularizační aktivity společnosti podpořily také společnosti ČSOB, EUROVIA, EKO-KOM, VALEO, ZF, Česká mincovna, LEGO, Coca-Cola a Statutární město Liberec.

Účast na odborných akcích

Účast na mezinárodní konferenci Science on Stage 2019 v Portugalském Cascais (soutěžní přehlídka učitelů přírodovědných oborů).

Prezentace České republiky na čínském národním týdnu vědy China's National Science Week.

Účast a prezentace aktivit popularizace vědy v České republice v rámci kulatého stolu International Roundtable of the 2019 National Science Week of China

Účast na konferenci Veletrh nápadů učitelů fyziky 2019

Účast na krajské konferenci v rámci projektu KAP „COV – a co dál?“

Prezentace na konferenci pro ředitele základních škol

Členství v pracovní skupině pro tvorbu SRLK 2021+

Pořádání didaktické konference „Didaktika A - Člověk a příroda“

Účast na národním festivalu inovací, kreativity a tvořivosti Maker Faire Prague 2019.

Veletrh vědy v Praze

Účast na Týdnu vědy a techniky - celostátní vědecký festival pořádaný AV ČR.

Noc vědců – celoevropská akce, v rámci které mohou návštěvníci z celé EU nahlédnout do zákulisí vědy.

Muzejní noc – celostátní akce s návazností na Mezinárodní den muzeí.

Setkání krajské koordinační skupiny Národního pedagogického institutu na podporu nadání

Semináře v rámci dotační výzvy „Budování kapacit pro rozvoj škol“

Pořádání metodických center pro učitele základních a středních škol akreditovaných jako DVPP v rámci projektu NAKAP LK I

IQLANDIA, o. p. s.

Nitrianská 410/10, Liberec III-Jeřáb, 460 07 Liberec / Spisová značka O 108 vedená u Krajského soudu v Ústí nad Labem
IČ 254 44 565 / DIČ CZ 254 44 565 / +420 486 103 090 / www.iQLANDIA.cz

V roce 2019 se spolupráce rozvíjela Katedrou didaktiky a fyziky Matematicko-fyzikální fakulty Univerzity Karlovy, Technickou univerzitou v Liberci, Akademií věd České republiky, Svazem průmyslu a dopravy ČR, Hospodářskou komorou, Českou televizí, Elixírem do škol z.ú. a Přírodovědci.cz.

Partnerství a spolupráce

Vážíme si podpory partnerů naší společnosti. Umožňují nám realizovat náš hlavní cíl: popularizovat výzkum a vývoj, neformálně vzdělávat v technických a přírodovědných oborech. Mezi nejvýznamnější partnery společnosti patřily Nadace Škola Hrou, ŠKODA AUTO, a. s. a Liberecký kraj.

Popularizační aktivity společnosti podpořily také společnosti ČSOB, EUROVIA, EKOKOM, Valeo, ZF, ARTVision, Česká mincovna, LEGO, Coca Cola a Statutární město Liberec.

Vliv na lokální ekonomiku

Činnost společnosti má významný dopad na lokální ekonomiku a výrazným způsobem přispívá k rozvoji lokální ekonomiky města a regionu. Společnost úzce spolupracuje s desítkami lokálních drobných živnostníků, svou činností pak vytváří pracovní místa u lokálních poskytovatelů služeb.

Přínos pro trvale udržitelný rozvoj

I v roce 2019 se společnost hlásí k principům trvale udržitelného rozvoje. Upřednostňuje lokální dodavatele, odpovědně hospodaří s odpady, energiemi a popularizuje tyto principy.

Pracovníci společnosti

Organizační struktura společnosti je v roce 2019 poměrně stabilní. Společnost se hlásí k hodnotám genderové vyrovnanosti, zaměřuje se na udržení a sjednocení firemní kultury, uplatňuje princip rovného přístupu k zaměstnancům, zaměstnává osoby na trhu práce znevýhodněné. Svým zaměstnancům poskytuje řadu benefitů, příspěvek na sport, kulturu a rekreaci, dále volno na zotavenou (tzv. sick days), částečné úvazky a závodní stravování. Samozřejmostí je i možnost dalšího vzdělávání v rámci odborných a jazykových kurzů. Na pozicích středního a vyššího managementu nedochází k fluktuaci zaměstnanců. Ta se bohužel projevuje na pozicích prvoliniových pracovníků. I v roce 2019 negativně společnost ovlivňuje nedostatek pracovních sil na trhu práce.

Celkový počet zaměstnanců k 31. 12. 2019 je 153, z toho HPP 98, DPP 55

Společnost klade velký důraz na spokojenost zaměstnanců, otevřenou komunikaci a dobrou atmosféru ve společnosti.

IQLANDIA, o. p. s.

Nitrianská 410/10, Liberec III-Jeřáb, 460 07 Liberec / Spisová značka O 108 vedená u Krajského soudu v Ústí nad Labem
IČ 254 44 565 / DIČ CZ 254 44 565 / +420 486 103 090 / www.iQLANDIA.cz

Výkaz zisků a ztrát 2019

		V tis. Kč	
		Hlavní č.	Hospod. č.
A.I.	Spotřebované nákupy a nakupované služby celkem	22 997	9 837
A.II.	Změna stavu zásob vlastní činnosti a aktivace	-353	-12
A.III.	Osobní náklady celkem	37 016	6 771
A.IV.	Daně a poplatky celkem	100	0
A.V.	Ostatní náklady celkem	1721	238
A.VI.	Odpisy, prodaný majetek, tvorba a použití rezerv	25 366	952
A.VII.	Poskytnuté příspěvky celkem	100	2
	Náklady celkem	87 588	17 788
B.I.	Provozní dotace	13 883	0
B.II.	Přijaté příspěvky	458	0
B.III.	Tržby za vlastní výkony a za zboží	43 601	23 106
B.IV.	Ostatní výnosy	21 035	646
B.V.	Tržby z prodeje majetku	6	785
	Výnosy celkem	78 983	24 537

Rozvaha k 31.12.2019

		V tis. Kč	
		Stav k prvnímu dni úč.období	Stav k poslednímu dni úč.období
A.I.	Dlouhodobý nehmotný majetek	11 353	11 758
A.II.	Dlouhodobý hmotný majetek celkem	491 032	493 029
A.III.	Dlouhodobý finanční majetek	1	111
A.IV.	Oprávky k dlouhodobému majetku celkem	-215 582	-238 870
B.I.	Zásoby celkem	2 786	3 056

IQLANDIA, o. p. s.

 Nitranská 410/10, Liberec III-Jeřáb, 460 07 Liberec / Spisová značka O 108 vedená u Krajského soudu v Ústí nad Labem
 IČ 254 44 565 / DIČ CZ 254 44 565 / +420 486 103 090 / www.iQLANDIA.cz

B.II.	Pohledávky celkem	12 989	18 305
B.III.	Krátkodobý finanční majetek celkem	7 973	7 757
B.IV.	Jiná aktiva celkem	323	250
	Aktiva celkem	310 876	295 395
A.I.	Jmění celkem	303 252	283 948
A.II.	Výsledek hospodaření celkem	-4 995	-6 211
B.I.	Rezervy celkem	0	2 559
B.II.	Dlouhodobé závazky	-10	0
B.III.	Krátkodobé závazky	12 311	15 428
B.IV.	Jiná pasiva celkem	318	311
	Pasiva celkem	310 876	295 395

Hospodářský výsledek bude použit v souladu se statutem obecně prospěšné společnosti na další rozvoj.

Odměny členům statutárního orgánu

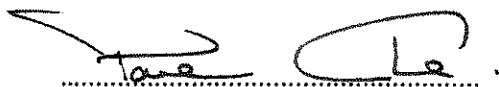
V souladu se statutem společnosti byly členům orgánů (SR a DR) vyplaceny odměny ve výši 144.000 Kč.

Budoucí vývoj

V roce 2019 se společnost zaměří na další zkvalitňování expozic obou science center a vzdělávacích programů. Důležitým úkolem společnosti je i nadále hledání partnerů s cílem rozvíjet popularizační aktivity v oblasti výzkumu, vědy a technických a přírodovědných oborů.

*Audit provedla firma O-CONSULT s.r.o., Baarova 48/4, Liberec, IČ 445 67 448, auditor Ing. Jana Hočková
Ing. Jana Hočková s výrokem BEZ VÝHRAD.*

V Liberci dne 24. května 2020



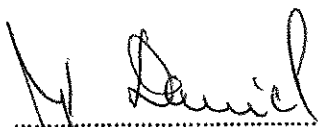
Mgr. Pavel Coufal, ředitel společnosti

IQLANDIA, o. p. s.

Nitranská 410/10, Liberec III-Jeřáb, 460 07 Liberec / Spisová značka O 108 vedená u Krajského soudu v Ústí nad Labem
IČ 254 44 565 / DIČ CZ 254 44 565 / +420 486 103 090 / www.iQLANDIA.cz

Tato výroční zpráva byla projednána a schválena správní radou společnosti.

V Liberci dne 11. 6. 2020



.....
Za správní radu IQLANDIA, o. p. s.
Ing. Daniel Vajner, předseda správní rady

Přílohy

Výrok nezávislého auditora k Výroční zprávě společnosti.

Účetní závěrka společnosti.

Zpráva o vztazích.