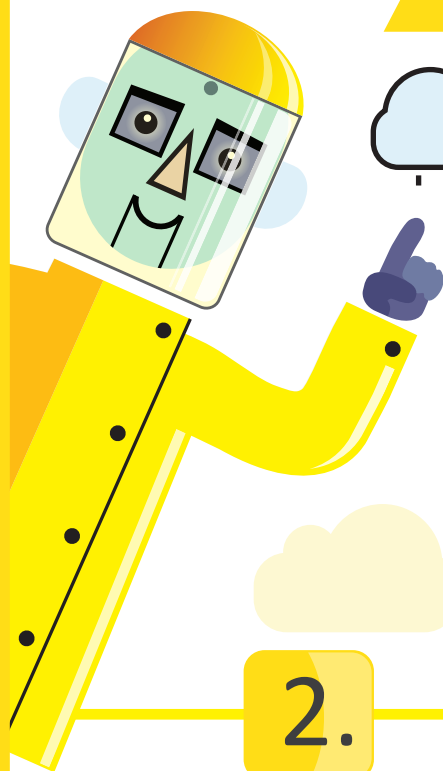


V expozici Živly objevíš, jak mohou být vítr, slunce, voda a země užitečné pro náš život a zároveň si na vlastní kůži vyzkoušíš jejich sílu.



## 1. PŘEMĚNY ENERGIE

Odkud se bere energie vynaložená při šlapání na kole?

- máme ji v sobě od narození
- chemickou přeměnou ve svalech
- přijímáme ji přímo ze sluníčka
- z jídla, které sníme

## 2.

### SOLÁRNÍ VAŘIČ

Vybarvi místo, kde v prostoru paraboly vařiče pociťuješ rukou nejvyšší teplotu.



## 3.

### ZEMĚTŘESENÍ

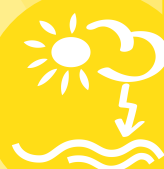
Jaké číslo na Richterově stupnici má zemětřesení, které je schopno poničit nepřilíš bytelně postavené stavby?

## 4.

### OHNIVÉ TORNÁDO

Zahřátý vzduch stoupá vzhůru a pokud proudí trubicí, nastává tzv. komínový efekt. Vyber situace, ve kterých je komínový efekt nežádoucí:

- a Exponát Ohnivé tornádo
- b Požár ve výškové budově
- c Hoření ohně v kamnech



## 5. SOLAR AIR SHOW

Proč modely letadel pod stropem lítají, pokud na ně posvítíš reflektorem?

- a Světelný kužel do letadla narazí a odstrčí jej, takže se letadlo začne pohybovat.
- b Fotovoltaický panel přemění světelnou energii na elektrickou, která roztočí vrtuli.
- c Letadla jsou pokryta speciální vrstvou, která po nasvícení začne vibrovat a pohne letadlem.

## 6. BUBLIFUKY

Dokážeš udělat nekulatou bublinu?

- a ano, trojúhelník jde nejlépe
- b ne, nikdy to nejde
- c chce to víc pokusů

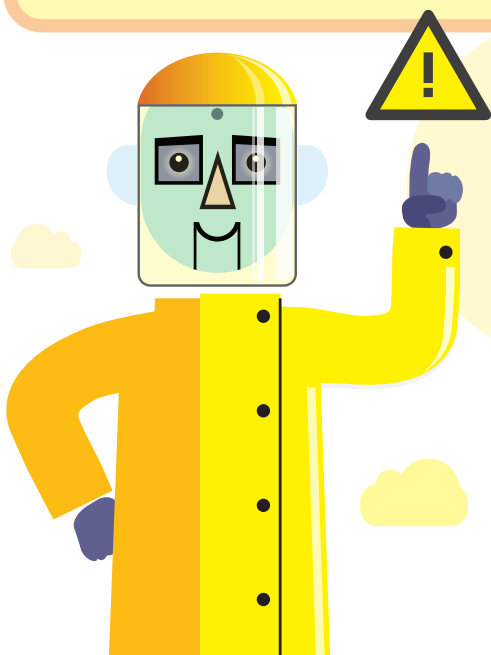
7.

## VICHŘICE

Na Beaufortově stupnici najdi vítr silnější než vichřice. Jak se jmenuje?

## 8. MODEL PŘEČERPÁVACÍ ELEKTRÁRNY

Spoj situace v přečerpávací elektrárně, které patří k sobě:



Při přebytku energie v rozvodné síti

Při nedostatku energie v rozvodné síti

se čerpá voda z dolní nádrže do horní

je vypouštěna voda z horní nádrže do dolní

