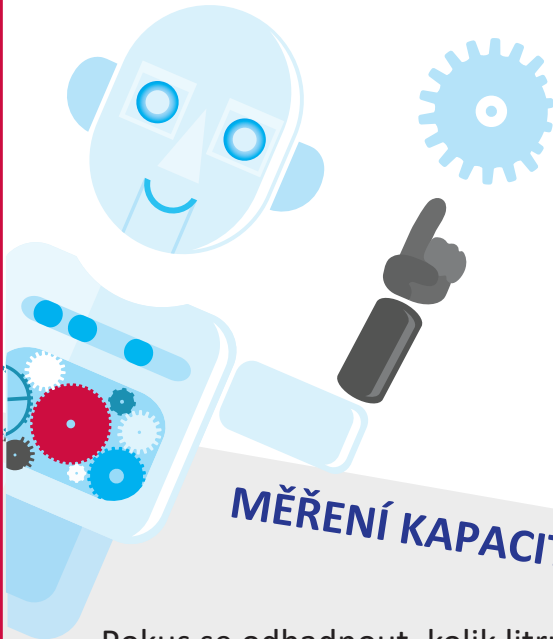


ČLOVĚK A JEHO SCHOPNOSTI

iQ LANDIA

Úkoly v expozici Člověk ti pomohou vysvětlit a proměřit některé funkce lidského těla.



1. MÁŠ IDEÁLNÍ POSTAVU?

Změř si svou výšku a rozpětí paží. Podle tvrzení Leonarda da Vinci by se měly obě hodnoty shodovat.

VÝŠKA

ROZPĚTÍ

MĚŘENÍ KAPACITY PLIC

Pokus se odhadnout, kolik litrů vzduchu dokážeš po hlubokém nádechu maximálně vydechnout.



Ověř si svůj odhad pomocí exponátu. Jaká je tvá vitální kapacita plic?

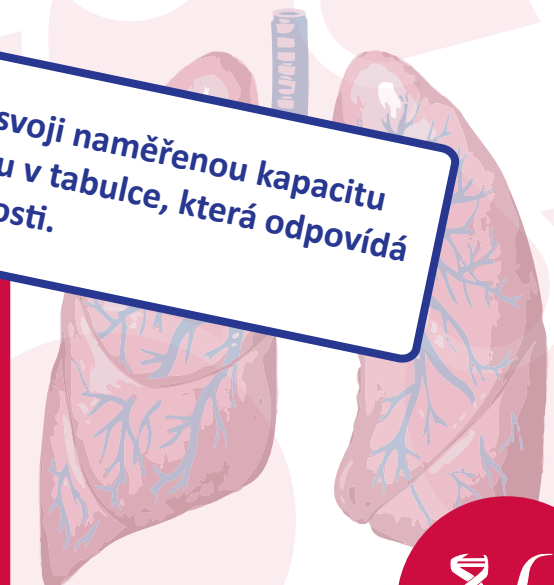
..... litrů

Hodnota vitální kapacity plic závisí na mnoha faktorech. Mezi nejdůležitější patří věk, pohlaví, zdravotní stav a samozřejmě také hmotnost.

Porovnej svoji naměřenou kapacitu s hodnotou v tabulce, která odpovídá tvé hmotnosti.

25 kg	1,25 l
30 kg	1,5 l
35 kg	1,75 l
40 kg	2 l
45 kg	2,25 l
50 kg	2,5 l
55 kg	2,75 l
60 kg	3 l

65 kg	3,25 l
70 kg	3,5 l
75 kg	3,75 l
80 kg	4 l
85 kg	4,25 l
90 kg	4,5 l
95 kg	4,75 l
100 kg	5 l



3.

MĚŘENÍ KREVNÍHO TLAKU

Pomocí přístroje si změř svůj klidový tlak krve a srdeční tep.



SYSTOLICKÝ TLAK

.....

DIASTOLICKÝ TLAK

.....

SRDEČNÍ TEP

.....



Spoj, jak souvisí typy krevního tlaku s činností srdečního svalu.

systolický tlak

diastolický tlak

tlak krve
v cévách
při stahu
srdce

tlak krve
v cévách
při uvolnění
srdce

SRDEČNÍ TEP

Uvnitř obrovského modelu srdce si změřte váš srdeční tep. Měření proveďte 2x - jednou v klidu a po druhé po fyzické zátěži (např. 10 dřepů).

po zátěži

před fyzickou
zátěží

4.

.....

.....

5.

MINUTOVÝ OBJEM SRDCE

Srdce dospělého člověka přečerpá průměrně 5 litrů krve za minutu. Kolik litrů krve přečerpáš za minutu ty?

.....
litrů

