

Vítej v expozici Smysly, pomocí které můžeš otestovat svoje smyslové vnímání.

## 1. AMESŮV POKOJ

Vstupte do jednoho za zadních rohů Amesova pokoje a přejděte do druhého rohu. Pozorujte obrazovku a zjistěte, co se s vámi děje. Pokuste se tento jev vysvětlit.

## 2. BRAILLOVO PÍSMO

S využitím předlohy Braillovy slepecké abecedy na stolku zapiš do připraveného políčka slovo iQLANDIA.

## 3. FREKVENČNÍ ROZSAH SLUCHU

3.

Opakovaným stiskem tlačítek

+ a -

měň vysílanou frekvenci zvuku. Najdi si postupně dolní a horní frekvenci, kterou ještě slyšíš.

Zapiš, jaké nejhlubší a nejvyšší tóny ještě vnímáš.

hluboké tóny:

(nízká frekvence zvuku)

vysoké tóny:

(vysoká frekvence zvuku)



## RYCHLOST REAKCE

Jak rychle dokážeš reagovat?  
Změř si 3x svoji rychlost reakce  
a výsledky zapiš. Zlepšuješ se?

**4.**

1. POKUS

..... S

2. POKUS

..... S

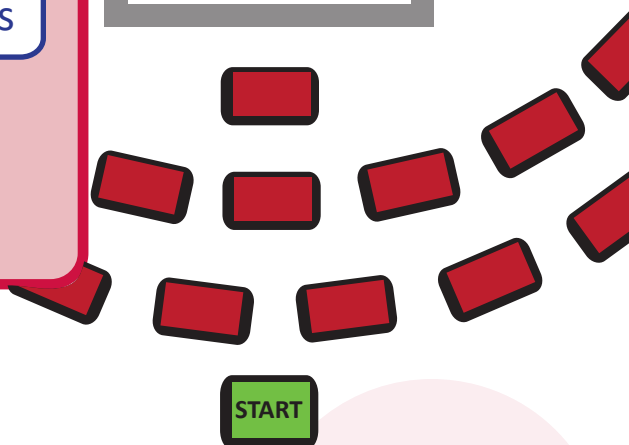
3. POKUS

..... S

## 5. POSTŘEH

Vyzkoušej svůj postřeh.  
Kolik rozsvícených tlačítek  
zvládneš za vymezenou  
dobu stisknout?

.....



## KOŽNÍ RECEPTORY

**6.**

Napiš, co vnímáme pomocí  
těchto kožních tělísek.

Meissnerovo tělísko



.....

Ruffiniho tělísko

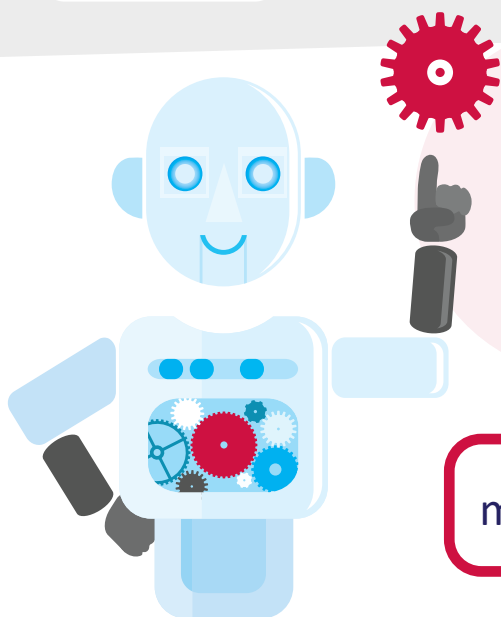


.....

Krauseho tělísko



.....



**7.**

## JAK VELKÝ JSI SILÁK?

Tahej co nejvíce za lano a zapiš maximální  
hodnotu síly, kterou se ti podařilo vyvinout.

maximální síla: ..... N

