



**iQLANDIA**  
SCIENCE CENTER LIBEREC

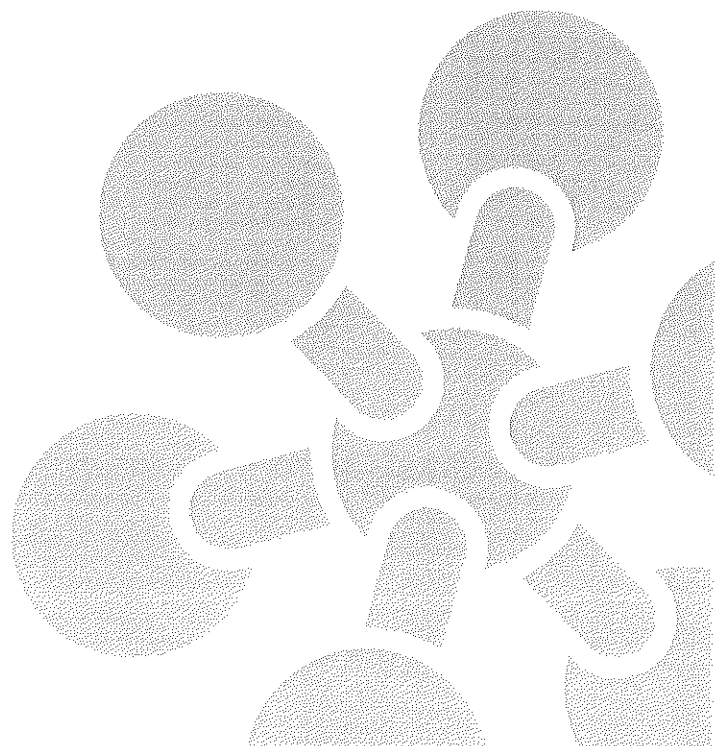
---

# **IQLANDIA, o. p. s.**

## **VÝROČNÍ ZPRÁVA 2015**

### **Obsah**

Úvodní slovo	2
Základní informace o společnosti	3
Hlavní aktivity roku 2015	5
Ekonomické ukazatele	8



## Úvodní slovo

*Rok 2015 byl pro obecně prospěšnou společnost IQLANDIA úspěšný. Podařilo se stabilizovat provoz science centra iQLANDIA otevřeného v roce 2014. Zároveň se podařilo zacílit science centrum iQpark na mladší návštěvníky. Společnost se v roce 2015 etablovala jako významný článek popularizace vědy, výzkumu, přírodovědných a technických oborů v České republice i zahraničí.*

*V roce 2015 zasáhly aktivity společnosti více než půl milionu návštěvníků. Je to pro nás samozřejmě závazek. Závazek k dalšímu vylepšování nabízených služeb. Proto jsme v roce 2015 investovali do vylepšení expozic obou center více než 50 mil. Kč. Proto jsme nabídli desítky nových programů pro školy. Proto jsme významně investovali do vybavení laboratoří. A v tomto trendu budeme i pokračovat.*

*Jedině popularizace výzkumu a vědy a uvědomění si důležitosti studia technických oborů (nejlépe zážitkovou formou) může v nové generaci zažehávat jiskry zájmu a zajistit naší zemi trvale udržitelný rozvoj v budoucnosti. Cesta k cíli je dlouhá. Že jsme zvolili správný směr, nám napovídá zájem našich návštěvníků, ale i řada významných ocenění naší činnosti v Česku i zahraničí.*

*Pavel Coufal,  
ředitel společnosti*

## **Základní informace o společnosti**

**Název společnosti:** IQLANDIA, o. p. s.

**Právní forma:** obecně prospěšná společnost

*Obecně prospěšná společnost IQLANDIA je nestátní nezisková organizace, jejíž postavení je vymezeno zákonem o obecně prospěšných společnostech č. 248/1995 Sb. v aktuálním znění. Jde o samostatný právní a ekonomický subjekt, jehož činnost je vymezena zakladatelskou smlouvou a statutem.*

*Obecně prospěšná společnost IQLANDIA byla zřízena za účelem poskytování obecně prospěšných služeb s možností vyvíjet i doplňkovou činnost pro efektivní využití prostředků a tvorbu zdrojů využitelných při hlavní činnosti.*

**Sídlo společnosti:** Košická 6, 460 12 Liberec 6 (do 18. 11. 2015), Nitranská 410/10, 460 07 Liberec 3 (od 19. 11. 2015)

**IČ:** 254 44 565

**Datum zápisu do rejstříku obecně prospěšných společností vedeného Krajským soudem v Ústí nad Labem:** 18. 3. 2002, oddíl O, vložka 108.

**Základní vklad:** 100.000 Kč

## **Orgány společnosti:**

### **Zakladatelka společnosti**

Zakladatelkou společnosti je paní Olga Medunová.

### **Správní rada**

předseda SR	do 9. 2. 2015 Jitka Turková od 9. 2. 2015 Ing. Emanuel Krátký
člen SR	do 7. 1. 2015 Ing. Miloslav Procházka od 9. 2. 2015 Jitka Turková
člen SR	Ing. Radovan Vrátný

### **Dozorčí rada**

předseda DR	Barbora Hlaváčová
člen DR	Marek Pieter
člen DR	Doc. RNDr. Zdeněk Drozd, Ph. D.

Ředitelem společnosti je od 1. 6. 2007 Mgr. Pavel Coufal.

### **Předmět činnosti: DRUHY OBECNĚ PROSPĚŠNÝCH SLUŽEB**

Obecně prospěšná společnost IQLANDIA byla založena za účelem poskytování neformálního vzdělávání formou interaktivního poznávání. Hlavní aktivitou společnosti je provozování a rozvoj science center iQLANDIA a iQPARK. Science centrum iQLANDIA se od otevření 28. 3. 2014 profiluje jako významné evropské centrum popularizace vědy, výzkumu a přírodních věd. Science centrum iQPARK (otevřeno v r. 2004) je zaměřeno na dětské návštěvníky.

Obecně prospěšná společnost IQLANDIA je lídrem a průkopníkem neformálního vzdělávání v Česku, členem Evropské asociace muzeí a science center ECSITE a zakladatelem České asociace science center.

Ročně společnost svými aktivitami osloví více než půl milionu návštěvníků.

### **Hlavní činnosti**

Výzkum a vývoj didaktických pomůcek, zkvalitňování přípravy pedagogických pracovníků a studentů pedagogických středních i vysokých škol, formou seminářů a workshopů.

Výzkum a vývoj v oblasti popularizace vědy a techniky a výzkum a vývoj interaktivních exponátů a didaktických pomůcek.

Vytváření univerzálního interaktivního prostředí pro poznávání (přístup všem skupinám uživatelů), obsahujícího kontaktní exponáty demonstrující nejširší spektrum lidského poznání pořádáním výstav a putovních výstav, provozování science centra.

Vytváření možností pro efektivní a plnohodnotné volnočasové aktivity dětí, mládeže i dospělých.

Organizace akcí volného času dětí a mládeže.

Mimoškolní výchova a vzdělávání v zařízení nezařazeném do sítě škol, školských zařízení a předškolních zařízení včetně dalšího vzdělávání dospělých, a to včetně seniorů.

Popularizace a propagace vědy a výsledků výzkumu.

### **Doplňkové činnosti**

Vydavatelské a nakladatelské činnosti.

Specializovaný maloobchod a maloobchod se smíšeným zbožím.

Zprostředkování obchodu a služeb.

Kopírovací práce.

Hostinská činnost.

### **Propojené osoby**

IQLANDIA SERVIS, s.r.o., se sídlem Nitranská 410/10, Liberec 3 460 07, IČ 04599187, společnost zapsaná v obchodním rejstříku u Krajského soudu v Ústí nad Labem, spisová značka C 36618.

Obecně prospěšná společnost je jediným společníkem společnosti IQLANDIA SERVIS, s.r.o., a je tedy ve smyslu ustanovení § 74 ZOK ovládací osobou.

## Hlavní aktivity společnosti v roce 2015

Hlavní aktivitou společnosti byla i v roce 2015 popularizace výzkumu, vědy, přírodovědných a technických oborů. Hlavním nástrojem dosažení tohoto cíle pak bylo provozování a rozvoj libereckých science center iQpark a iQLANDIA. Science centra jsou založena na interaktivitě a experimentování. Smyslem je objevování nových věcí a zákonitostí, poznávání, vytváření si vlastních hypotéz a jejich vyzkoušení. Základní myšlenkou science center je zapojení všech smyslů, to znamená, že všeho se lze dotknout, všechno lze "očichat", vše lze vidět, vše lze slyšet. Toto zařízení je místo, kde není zakázáno dotýkat se exponátů, ale naopak, „vše je nutno vyzkoušet“, což představuje kombinaci zábavy a toho, co je anglicky nazýváno "Exploration through thought-provoking do-it-yourself experiment".

Science centra jsou významným popularizátorem výzkumu a vědy a nedílnou a přirozenou součástí (neformálního) vzdělávacího systému, zejména pak vzdělávání v přírodovědných a technických oborech.

### Science centrum iQLANDIA

Science centrum zahájilo činnost v roce 2014. Jeho výstavba byla podpořena z operačního programu Výzkum a výzkum pro inovace v hodnotě 343 mil. Kč. Šest podlaží na ploše téměř 10.000 m<sup>2</sup> je členěno na jednotlivé expoziční celky: Geolab, Člověk, Smysly, Věda v domě, Kosmo, Vodní svět, Živly, Geo, Sexmisie, Tulaborka a Solární terasa. Jednotlivé expozice jsou tvořeny stovkami interaktivních exponátů. V roce 2015 nabídlo centrum dočasnou výstavu Tajné zbraně 2. světové války.

iQLANDIA i v roce 2015 nabízela pro své návštěvníky širokou programovou nabídku a to jak pro školy, tak pro veřejnost. Pro školy jsou to Tematické science show a Laborky, které kopírují ŠVP, pro veřejnost Science show a Experimentování v laboratoři – Hurá do laboratoře. V expozicích byly v rámci vstupného nabízeny Badatelské aktivity. Novinkou roku 2015 byla kupříkladu aktivita Život s bílou holí anebo zábavná detektivní hra Kriminálka iQLANDIA, v rámci které návštěvníci pomocí forenzních věd odhalují pachatele zločinu. Na konci roku 2015 byly do zkušebního provozu uvedeny nové expozice Kosmo, Tulaborka a Talent a nové laboratoře.

### Science centrum iQPARK

V roce 2004 otevřela obecně prospěšná společnost Muzeum zábavného poznávání, které bylo postupně pod názvem iQpark rozšiřováno do čtyř podlaží na ploše ca. 3.000m<sup>2</sup>. Zejména menším návštěvníkům nabízí expozice Vodní svět, Svět kolem nás, Schopnosti a dovednosti a Malá věda.

V roce 2015 společnost rekonstruovala druhé podlaží a obsahově zaměřila na předškolní děti. Pro veřejnost i školy probíhaly doprovodné programy. Pro mateřské školy bylo připraveno několik Tematických science show a Dílniček pro nejmenší. Pro veřejnost probíhaly pravidelné Science show a Experimentování v laboratoři – Hravá laboratoř.

### Planetárium

Významnou součástí centra je Planetárium s moderní digitální technologií s rozlišením 4K. V roce 2015 Planetárium nabízelo celkem 5 pořadů s tematikou astronomie a přírodovědy. Na konci roku 2015 proběhl upgrade systému planetária na vyšší verzi a vylepšeno bylo rozlišení obrazu.

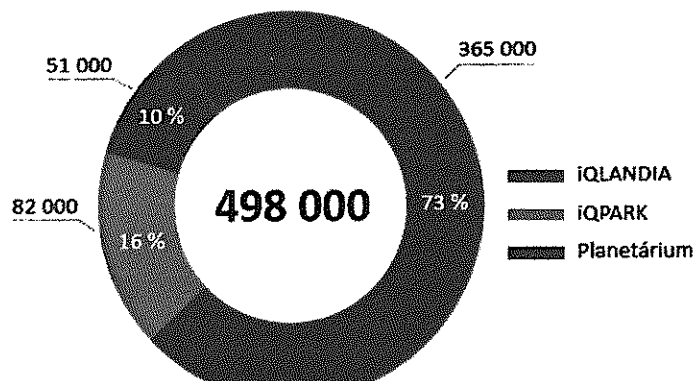
### Návštěvnost center

Celková návštěvnost science centra iQPARK za rok 2015 činila 82.000 návštěvníků.

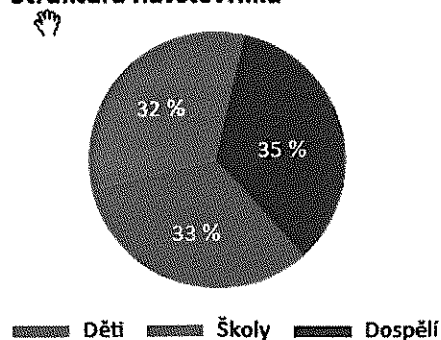
Celková návštěvnost science centra iQLANDIA za rok 2015 činila 365.000 návštěvníků

Celková návštěvnost Planetária za rok činila 51.000 návštěvníků

**Návštěvnost**



**Struktura návštěvníků**



### Hospodářská činnost

Jako hospodářskou činnost provozuje společnost v centrech dva obchody pod značkou IQSHOP. Jedná se o prodej suvenýrů, drobného zboží, společenských her, stavebnic či experimentálních sad. Gastronomické služby společnost zajišťovala ve vlastní režii pro návštěvníky iQPARKU. Restaurace v iQLANDII byla v pronájmu a provozovatelem byla a.s. CENTRUM BABYLON.

### Obchodní aktivity

Společnost v roce 2015 pronajímala celkem pět interaktivních dočasných výstav, které se dočkaly realizace v desítkách českých a slovenských měst a oslovily téměř 500 tisíc návštěvníků.

Mezi významné obchodní aktivity patřila realizace řady eventů jak přímo v iQLANDII, tak na půdě významných českých společností. Uskutečnily se ale také desítky akcí drobnějších – od účasti na dětských dnech po nabídku doprovodných programů soutěží, akcí na náměstích atp. V roce 2015 byla navázaná spolupráce s internetovou televizí Stream.cz při přípravě speciálního pořadu PokusiQ.

### Účast na odborných akcích

Reprezentace ČR na mezinárodním festivalu Science on Stage v Londýně (soutěžní přehlídka učitelů přírodovědných oborů).

Veletrh nápadů učitelů fyziky 2015 v Praze - celostátní konference s mezinárodní účastí.

Mezinárodní konference Euro Science Fun – iQLANDIA byla v roce 2015 organizátorem, ESF proběhla v Science centru iQLANDIA za účasti popularizátorů vědy z celého světa.

Týden vědy a techniky - celostátní vědecký festival pořádaný AV ČR.

Týden mozku pořádaný AV ČR.

Noc vědců – celoevropská akce, rámci které mohou návštěvníci z celé EU nahlédnout do zákulisí vědy

Muzejní noc – celostátní akce s návazností na Mezinárodní den muzeí

Spolupráce se v roce 2015 rozvíjela s katedrou didaktiky a fyziky Matematicko-fyzikální fakulty Univerzity Karlovy, Technickou univerzitou v Liberci, Akademií věd České republiky, Svazem průmyslu a dopravy ČR, Nadací DEPOSITUM BONUM, Přírodovědci.cz a Věda nás baví, o. p. s.

### Významná ocenění

SCIAP (soutěžní přehlídce popularizátorů vědy) - 1. místo za sborník pokusů Experimentář.  
Česká fyzikální společnosti - Ocenění za trvalý významnou činnost při popularizaci fyziky.

### Partnerství a spolupráce

Vážíme si podpory partnerů naší společnosti. Umožňují nám realizovat náš hlavní cíl: popularizovat výzkum a vývoj, neformálně vzdělávat v technických a přírodovědných oborech. Mezi nejvýznamnější partnery společnosti patřily Nadace Škola Hrou, ŠKODA AUTO, a. s. a Liberecký kraj.

Popularizační aktivity společnosti podpořili také společnosti EKO-KOM, Pojišťovna Kooperativa, Nadace ČEZ, Havax., Nadace Preciosa, EMCO, JABLOTRON, LEGO group, Tapi Tea a Art Vision, Whirlpool, Johnson Controls, TRW Automotive Czech a Jihočeské Jerky.

### Vliv na lokální ekonomiku

Činnost společnosti má významný dopad na lokální ekonomiku a výrazným způsobem přispívá k rozvoji lokální ekonomiky města a regionu.

Zboží od lokálních dodavatelů (*potraviny, materiál, pára*): **15 500 000 Kč**

Služby od lokálních dodavatelů (*opravy, údržba, IT služby, ostraha*): **7 900 000 Kč**

Exponáty od lokálních dodavatelů: **23 000 000 Kč**

### Odhad tržeb generovaných v regionu v souvislosti se službami

benzínové pumpy  
10 000 000 Kč

dopravci  
5 000 000 Kč

gastroslužby  
15 000 000 Kč

suvenýry  
1 000 000 Kč

### Přínos pro trvale udržitelný rozvoj

Společnost se hlásí k principům trvale udržitelného rozvoje. Upřednostňuje lokální dodavatele, odpovědně hospodaří s odpady, energiemi a popularizuje tyto principy.

### Realizované významné projekty

#### Projekt SLCL – doplnění expozic

V rámci II. dotační výzvy Operačního programu Výzkum a vývoj pro inovace dosáhla společnost na podporu ve výši 50 mil. Kč na vytvoření nové dočasné výstavy Talent, výstavy Kosmo, dále ve spolupráci s Technickou univerzitou Liberec moderní laboratoř TULaborka, upgrade Planetária na technologii 4K a rozšíření stávajících expozic. Projekt byl financován z úvěru poskytnutého akciovou společností Komerční banka.

### Projekt Kouzelná věda

V rámci Operačního programu vzdělávání pro konkurenceschopnost byl v červenci 2014 zahájen projekt Kouzelná věda. Cílovou skupinu tvořili pedagogové mateřských škol a celkem se zapojilo 450 učitelů Libereckého a Karlovarského kraje. Součástí byly také kurzy osobního rozvoje, přírodovědné semináře a stáže ve školkách. Partnerem projektu byla Educa Quality. Projekt byl ukončen v měsíci srpnu 2015 podáním závěrečné monitorovací zprávy.

### Pracovníci společnosti

V roce 2015 byla dotvořena personální struktura společnosti tak, aby společnost optimálně a efektivně zajišťovala všechny činnosti. Společnost se hlásí k hodnotám genderové vyrovnanosti, uplatňuje princip rovného přístupu k zaměstnancům, zaměstnává osoby na trhu práce znevýhodněné. Společnost poskytuje zaměstnancům řadu benefitů, samozřejmě včetně možnosti dalšího vzdělávání, odborných a jazykových kurzů. Na pozicích středního a vyššího managementu nedochází k fluktuaci zaměstnanců. Ta se bohužel projevuje na pozicích prvoliniových pracovníků. Negativně společnost ovlivňuje nedostatek pracovních sil na trhu práce.

Při výběru zaměstnanců společnost klade důraz na osobní vlastnosti a odbornost zaměstnanců, kritérium nejvyššího dosaženého vzdělání není pro společnost rozhodující.

Průměrný evidenční počet zaměstnanců přepočtený za rok 2015 byl 77 zaměstnanců. Průměrný evidenční počet zaměstnanců ve fyzických osobách k 1. 12. 2015 byl 80 zaměstnanců, z toho zaměstnanci s kratší pracovní dobou 23 zaměstnanců.

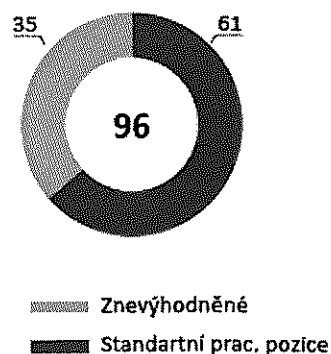
Průměrná výše mzdy ve společnosti je u prvoliniových pracovníků lehce nad úrovní obdobných pozic v Libereckém kraji. Průměrná mzda u managementu je nižší než na obdobných pozicích.

**Zaměstnanci dle ukončeného vzdělání**



**Zaměstnanci – znevýhodněné pozice**

*(senior, po škole, po mateřské dovolené, částečný úvazek kvůli dítěti, hendikepovaní)*







## Ekonomické ukazatele

### Výkaz zisku a ztrát za rok 2015

	<i>Celkem</i> <i>v tis. Kč</i>	<i>Hlavní činnosti</i> <i>v tis. Kč</i>	<i>Hospodářské činnosti v tis.</i> <i>Kč</i>
Spotřeba materiálu a zboží	10 140	7 438	2 702
Ostatní služby	11 834	11 509	325
Osobní náklady	29 791	28 856	935
Daně a poplatky	489	489	0
Jiné ostatní náklady	1 338	1 137	201
Odpisy ZP	38 227	37 329	898
Poskytnuté příspěvky	3 722	3 721	1
<b><u>Náklady celkem</u></b>	<b><u>95 541</u></b>	<b><u>90 478</u></b>	<b><u>5 063</u></b>
Tržby z prodeje služeb a zboží	44 041	35 306	8 735
Aktivace	688	688	0
Ostatní výnosy	35 600	35 106	494
Prodej maj., rezervy, opr. Pol.	538	408	130
Přijaté příspěvky - dary	1 355	1 355	0
Provozní dotace	9 276	9 276	0
<b><u>Výnosy celkem</u></b>	<b><u>91 498</u></b>	<b><u>82 139</u></b>	<b><u>9359</u></b>
HV před zdaněním	<b><u>-4 043</u></b>	<b><u>-8 339</u></b>	<b><u>4 296</u></b>
Daň z příjmu	0		
<b><u>HV po zdanění</u></b>	<b><u>-4 043</u></b>		

### Rozvaha k 31. 12. 2015

<b>Aktiva</b>	<i>k 1. 1. 2015</i> <i>v tis. Kč</i>	<i>k 31. 12. 2015</i> <i>v tis. Kč</i>
Dlouhodobý nehmotný majetek	7 909	11 175
Dlouhodobý hmotný majetek	439 213	485 991
Dlouhodobý finanční majetek	0	1
Oprávkový k ZP	-45 793	-83 203
Zásoby - zboží na skladě	882	1 048
Pohledávky celkem	6 646	51 956
Krátkodobý finanční majetek	14 950	13 480
Jiná aktiva - náklady příštích období	1 275	278
<b><u>Úhrn aktiv</u></b>	<b><u>425 082</u></b>	<b><u>480 725</u></b>
<b>PASIVA</b>		
Vlastní jmění	413 482	428 507
Fondy	-71	0
Účet výsledku hospodaření	1 452	-4 043
Rezervy	900	870
Krátkodobé závazky	7 562	54 145
Jiná pasiva	1 687	1 246
<b><u>Úhrn pasiv</u></b>	<b><u>425 082</u></b>	<b><u>480 725</u></b>

### Odměny členům statutárního orgánu

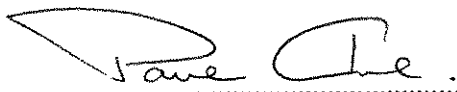
V souladu se statutem společnosti byly členům orgánů (SR a DR) vyplaceny odměny ve výši 147.500 Kč.  
Plat statutárního zástupce společnosti činil 596.475 Kč.

### Budoucí vývoj

V roce 2016 se společnost zaměří na další zkvalitňování expozic obou science center a vzdělávacích programů. Důležitým úkolem společnosti je i nadále hledání partnerů s cílem rozvíjet popularizační aktivity v oblasti výzkumu, vědy a technických a přírodovědných oborů.

*Audit provedla firma AT-audit, s.r.o., Andělská Hora 9, 463 31 Chrastava, IČO 250 038 644, auditoři  
Ing. Jarmila Bartošová a Jaromír Bartoš s výrokem BEZ VÝHRAD.*

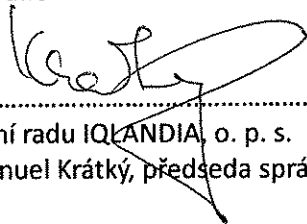
V Liberci dne 6. června 2016



Mgr. Pavel Coufal, ředitel společnosti

**Tato výroční zpráva byla projednána a schválena správní radou společnosti.**

V Liberci dne



Za správní radu IQLANDIA, o. p. s.  
Ing. Emanuel Krátký, předseda správní rady

### Přílohy

Výrok nezávislého auditora k Výroční zprávě společnosti.  
Účetní závěrka společnosti.