

## ETAGE: LEBEN UNTER DER ERDE

1.

Wie lang braucht der gezeigte Müll zum Verrotten?



TRINKPÄCKCHEN:

2.

Was braucht am längsten um zu verrotten? Zeichne es:



ZIGARETTE

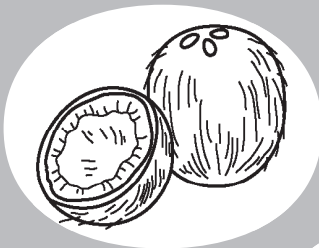


PET FLASCHE:

BANANENSCHALE:



## 2. ETAGE: DIE WELT UM UNS ETAGE



SÜDAMERIKA

Nummer:

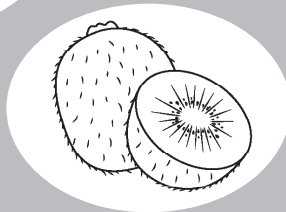
ASIEN

Nummer:



AFRIKA

Nummer:



3.

Woher kommen sie? (Verbinde die Früchte mit ihrem Herkunftsort und ordne die Nummern richtig zu)



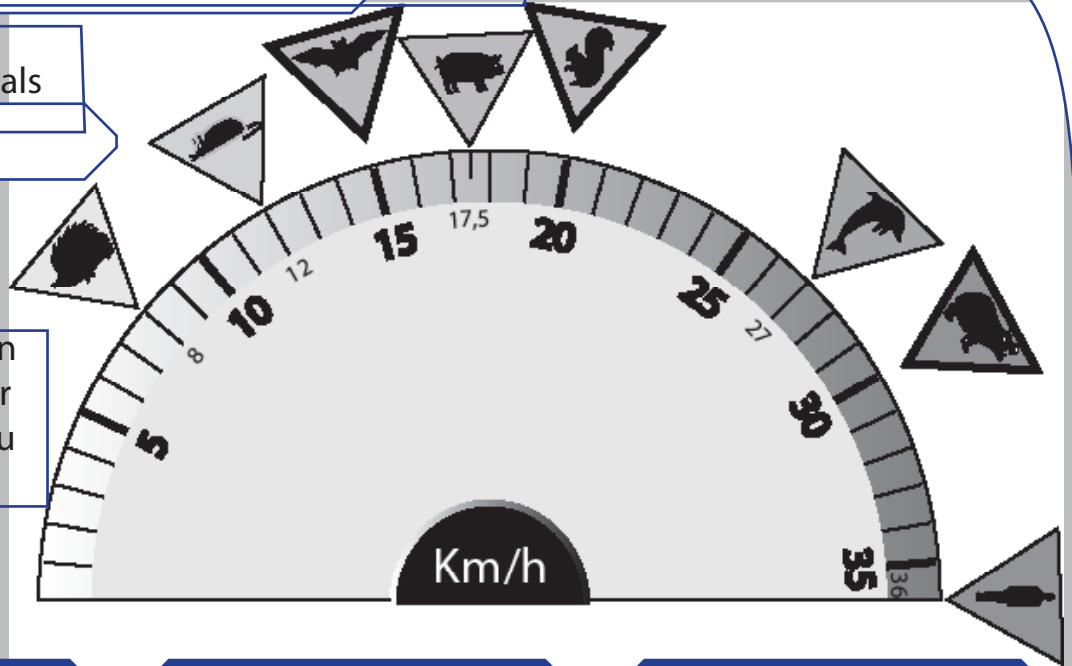
**4.**

Laut meiner Maximalgeschwindigkeit renne ich

schneller als

und langsamer als

Male einen Zeiger in das Tachometer der zeigt, wie schnell du gelaufen bist.



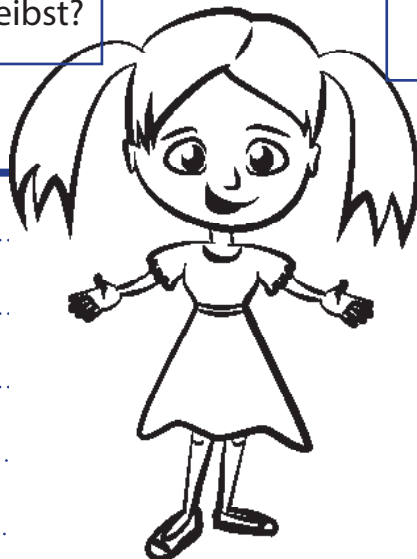
**Reaktionsgeschwindigkeit:**

**Maximalgeschwindigkeit:**

**Durchschnittsgeschwindigkeit:**

## 4. Etage: Ich weiß schon warum!

Was passiert, wenn du deine Hände gegeneinanderreibst?



**5.**

**Wärmebildkamera-Verbinde die Blasen mit den Körperteilen.**

