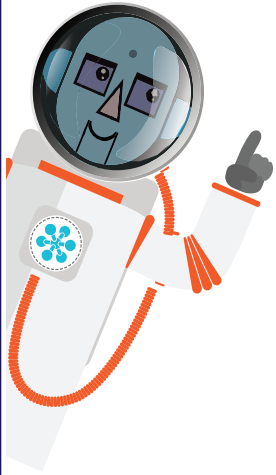


KOSMICKÁ ODYSEA – IQPLANETÁRIUM

iq LANDIA

Tento pracovní list je určen k filmu Kosmická odysea, který můžete zhlédnout v našem planetáriu.



1.

Věděl bys, jak a z čeho kdysi dávno (před cca 13 miliardami let) vznikala naše Mléčná dráha?

.....

2.

Pamatuješ si z filmu, jak si staří Egypťané vysvětlovali střídání dne a noci?

.....

A dokázal bys vysvětlit, proč se střídá den a noc na planetě Zemi?

.....

3.

Za tvůrce dalekohledu je považován optik Hans Lippershey. Dokázal bys jmenovat tři astronomy, kteří se významně podíleli na zdokonalení tohoto vynálezu?

4.

Vzpomněl by sis, kterým dalekohledem se dá pozorovat nebe v noci, ve dne, a dokonce i za oblačného počasí? Zvládl bys vysvětlit proč?

.....

5.

Vysvětli, proč jsou dalekohledy na oběžné dráze kolem Země účinnější než dalekohledy, které jsme sestavili na zemském povrchu.

.....

Znáš nějaký takový dalekohled?

