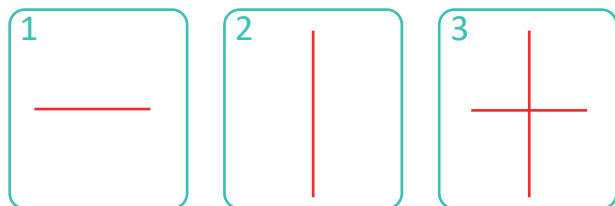


4.

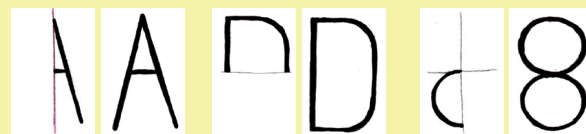
OSO VÁ SOUMĚRNOST

Najdi alespoň 3 písmena abecedy, která jsou osově souměrná. Doplň je do tabulky.

Červené přímky označují osy souměrnosti.



Nápověda: Když na sebe překlopíš poloviny osově souměrného obrázku, tak se překryjí. Znamená to, jako bys viděl/a druhou polovinu v zrcadle či na hladině vody.

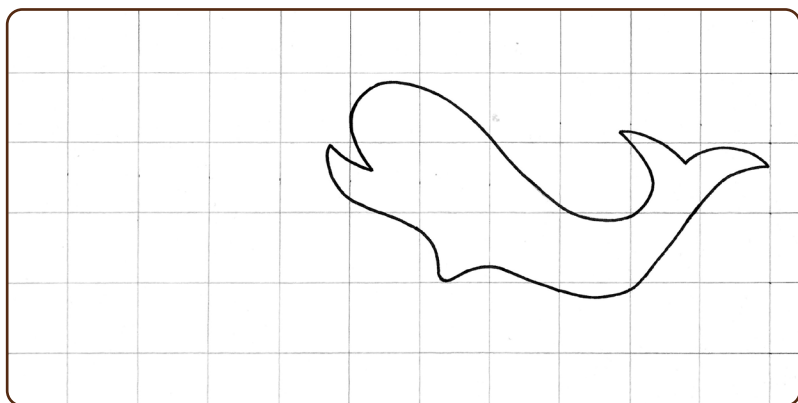


? Je nějaké písmeno tvého jména a příjmení osově souměrné? Pokud ano, napiš ho.

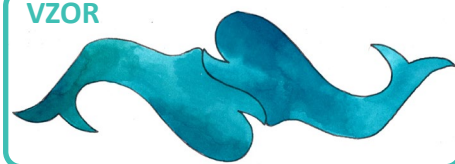
5.

TESELACE

Teselace, to je těžké cizí slovo. Neboj se, a pojď si pohrát s dlaždicemi, mozaikami a parketami. Dokresli druhou dlaždici ve tvaru velryby tak, aby do sebe obě dlaždice zapadly podle vzoru.



VZOR



6.

SÍŤ KRYCHLE

Z magnetických dílků sestav krychli. Na jednu krychli budeš potřebovat 6 čtverců. Když ji rozložíš, vznikne její síť. Zjisti, ze které z nabízených sítí **nemůže** vzniknout krychle.

