

Herzlich Willkommen im MatematikUM! Hier zeigen wir dir, wie schön Mathe ist. Jede Aufgabe hat den gleichen Namen wie das Exponat, das dir beim Lösen hilft.

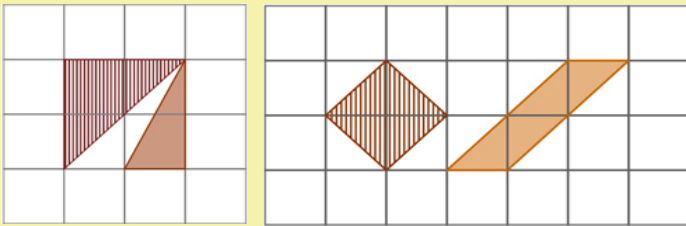
1. GEOBOARD



1 Einheit = 1 Quadrat = 1 Kästchen

Wie groß sind die Figuren? Schreibe auf, wie viele Kästchen sie enthalten.

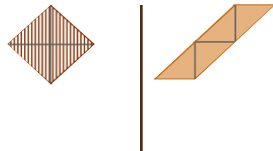
Tip: halbes Kästchen + halbes Kästchen = ganzes Kästchen



Anzahl der Kästchen



Anzahl der Kästchen



3. OBSTSALAT – BRÜCHE

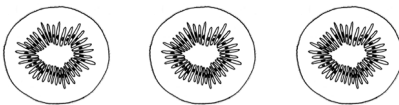
Benutze die runden Holzscheiben als Hilfsmittel.

Martin und Tomáš machen Obstsalat. Die vorbereiteten Obstscheiben sollen nach dem Rezept in der Tabelle geschnitten werden. Hilf ihnen und zeichne die Stücke die sie schneiden müssen in die Obstscheiben.

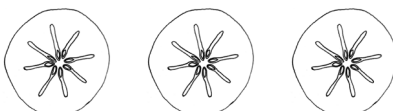
Erdbeeren in Hälften



Kiwi in Dritteln



Kaki in Vierteln



Orangen in Sechsteln



Sternfrucht in Fünfteln



? Wie viele Obststückchen sind insgesamt in der Schüssel?

? Wenn sie den Salat mit 5 Freunden teilen, kann dann jeder ein Erdbeerstück und zwei Kiwistücke essen?

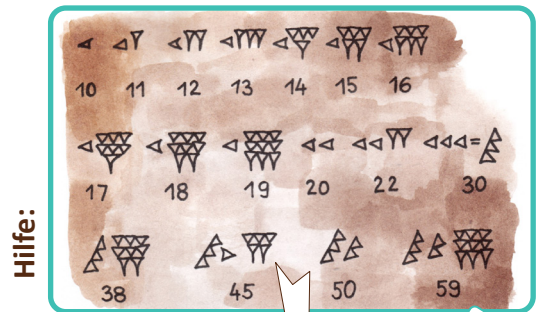
JA NEIN

2. SUMERISCHE ZAHLEN (2400 v. CHR.)

Suche die sumerischen Zahlen in unserer Ausstellung. (Tipp: schaue nach oben)



Wie viele Tonkegel haben die Sumerer in die Säckchen getan? Verwende auch die Hilfestellung auf dem Arbeitsblatt.

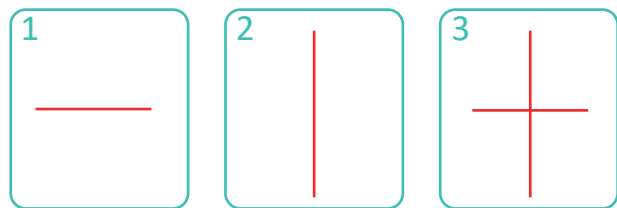


4.

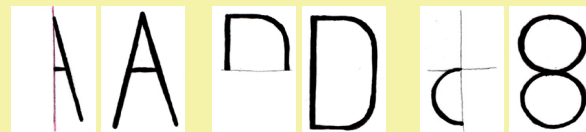
ACHSENSYMMETRIE

Finde mindestens drei achsensymmetrische Buchstaben und trage sie in die Tabelle ein.

Die roten Linien sind die Symmetrieachsen.



Tipp: Legt man beide Hälften achsensymmetrischer Bilder übereinander, bedecken sie sich komplett. Die zweite Hälfte könntest du also in einem Spiegel oder auf der Wasseroberfläche sehen.



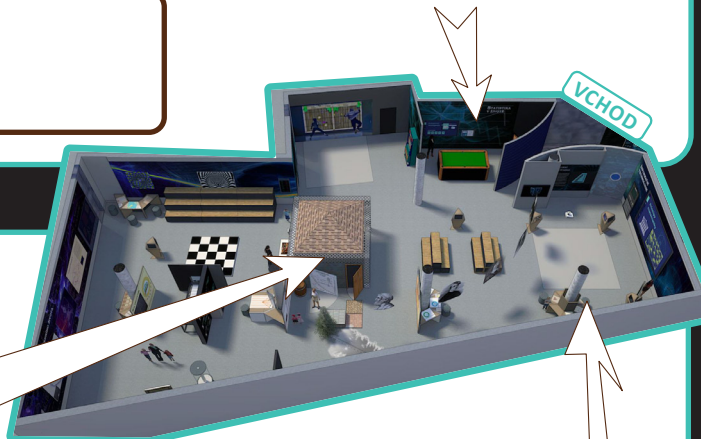
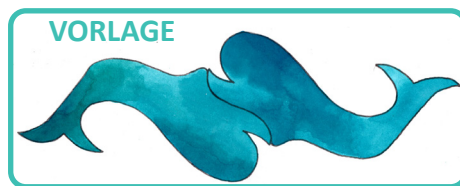
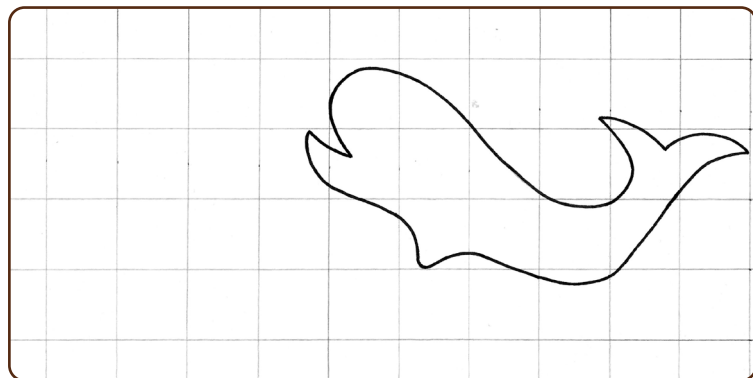
?

Kommt in deinem Namen oder Nachnamen ein achsensymmetrischer Buchstabe vor? Wenn ja, schreibe ihn auf.

5.

TESSELLATION

Tessellation, auch Parkettierung genannt, klingt erst mal kompliziert. Wenn du mit den Fliesen, Mosaiken und Parkett spielst, wirst du aber merken, wie einfach sie eigentlich ist. Male dann weitere Wale in das Feld. Sie sollen, wie auf der Vorlage, zusammenpassen.



6.

WÜRFELNETZE

Baue aus den magnetischen Teilen einen Würfel. Dafür brauchst du sechs Quadrate. Nimmst du ihn vorsichtig wieder auseinander, entsteht sein sogenanntes Würfelnetz. Aus welchen der folgenden Würfelnetze kann man keine Würfel bauen?

