

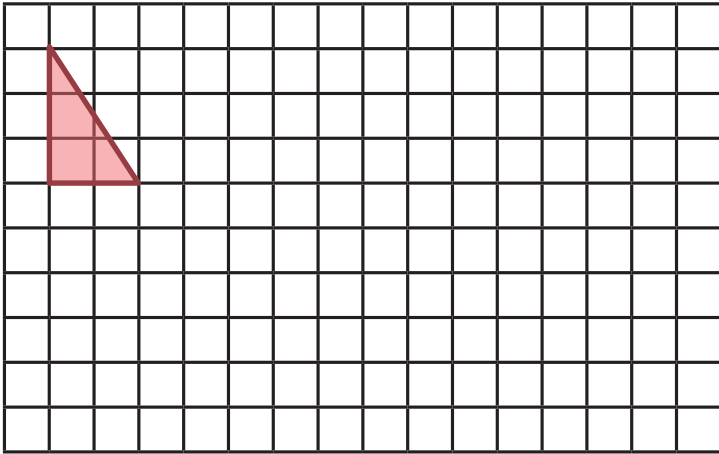
Herzlich Willkommen im MatematikUM! Hier zeigen wir dir, wie schön Mathe ist. Jede Aufgabe hat den gleichen Namen wie das Exponat, das dir beim Lösen hilft.

## 1. GEOBOARD



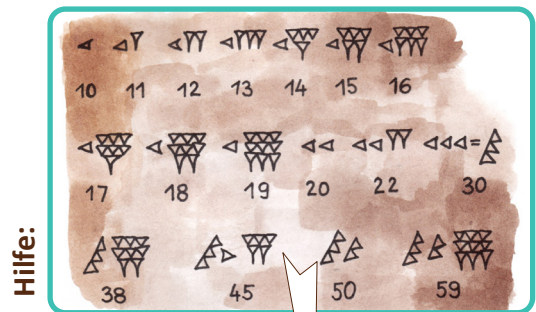
1 Einheit = 1 Quadrat = 1 Kästchen

Male möglichst viele Figuren mit einem Flächeninhalt von 3 Kästchen in das Feld.



## 2. SUMERISCHE ZAHLEN (2400 V.CHR.)

Suche die sumerischen Zahlen in unserer Ausstellung. (Tipp: schaue nach oben). Wie viele Tonkegel haben die Sumerer in die Säckchen getan? Verwende auch die Hilfestellung auf dem Arbeitsblatt.



## 3. BRÜCHE

Benutze die Holzstäbe mit den Brüchen darauf, um deine Lösung zu kontrollieren.

Löse mit der Schokolade folgende Aufgabe.

$$\frac{1}{3} + \frac{1}{4} =$$

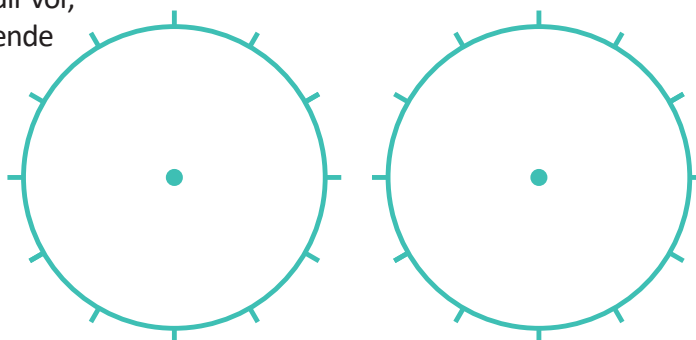
Male sie dazu aus:

SPALTE


REIHE


Benutze das Ziffernblatt oder stell dir vor, es wären Pizzastücke und löse folgende Aufgabe:

$$\frac{1}{2} + \frac{1}{6} =$$



Tipp:

$\frac{1}{3}$  ist eine Reihe Schokolade

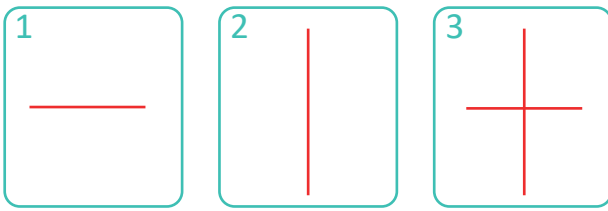
$\frac{1}{4}$  ist eine Spalte Schokolade

$\frac{1}{12}$  ist ein Stück Schokolade

4.

## ACHSENSYMMETRIE

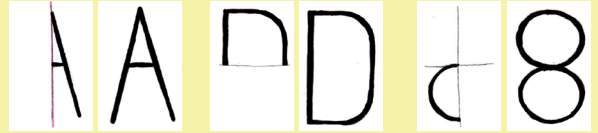
Finde mindestens drei achsensymmetrische Buchstaben und trage sie in die Tabelle ein.  
Die roten Linien sind die Symmetrieachsen.



?

Kommen in deinem Namen oder Nachnamen achsensymmetrische Buchstaben vor? Wenn ja, schreibe sie auf.

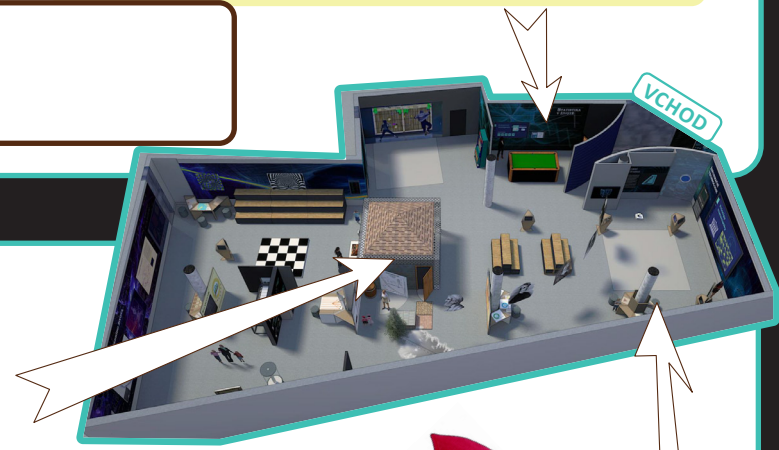
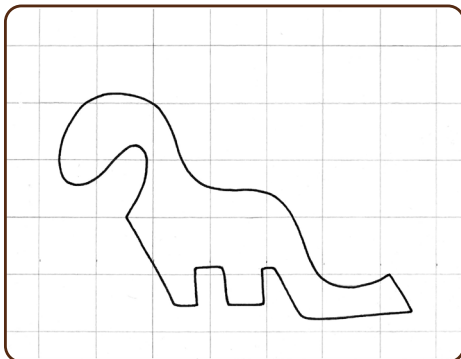
**Tipp:** Legt man beide Hälften achsensymmetrischer Bilder übereinander, bedecken sie sich komplett. Die zweite Hälfte könnte man also im Spiegel oder auf der Wasseroberfläche sehen.




5.

## TESSELATION

Tessellation, auch Parkettierung genannt, klingt erst mal kompliziert. Wenn du mit den Fliesen, Mosaiken und Parkett spielst, wirst du aber merken, wie einfach sie eigentlich ist. Male dann weitere Dinos in das Feld. Sie sollen, wie auf der Vorlage, zusammenpassen.



6.

## WÜRFELNETZE

Baue aus den Magnetbausteinen einen Würfel. Dafür brauchst du sechs Quadrate. Wie sieht das Netz aus, das entsteht, wenn du ihn wieder auseinandernimmst? Male so viele verschiedene Würfelnetze wie du kannst, aber mindestens vier.

