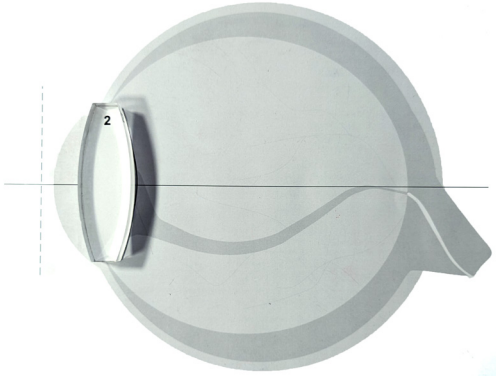


1.

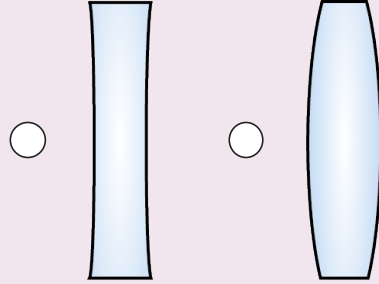
OPTIKKABINET (Ausstellung TULaborka, 2.)



Legt die Linse mit der Zahl 2 an die gekennzeichnete Stelle im kurzsichtigen Auge und zeichnet den Strahlenverlauf auf das Arbeitsblatt.



Mit welcher Linse kann man den Sehfehler korrigieren?



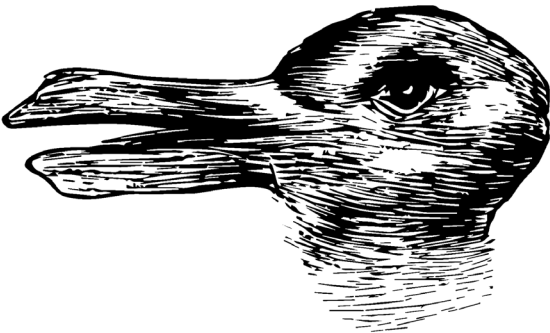
Wo entsteht in einem kurzsichtigen Auge das Bild?

- VOR DER NETZHAUT
 AUF DER NETZHAUT
 HINTER DER NETZHAUT

Wie heißt die Schicht im Auge, auf der das Bild entsteht?

2. OPTISCHE TÄUSCHUNGEN (Treppe zwischen der 2. und 3. Etage)

Welche zwei Tiere sind auf dem doppeldeutigen Bild zu sehen?



3. HAST DU SCHARFE AUGEN? (Ausstellung Sinne, 3. Etage)

Schreibt die vorletzte Reihe in der linken Spalte der Leuchttafel ab.

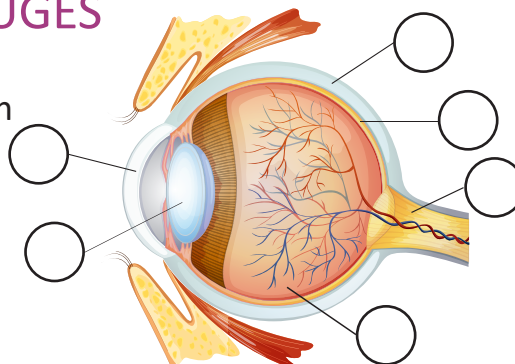
.....
.....



4. DIE BESTANDTEILE DES AUGES (Ausstellung Sinne, 3. Etage)

Ordnet die Begriffe den richtigen Teilen der Zeichnung zu.

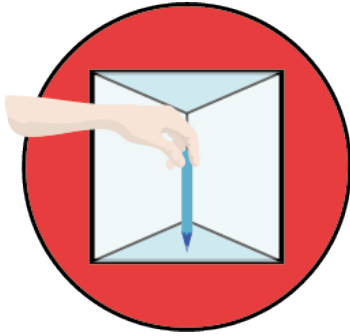
- | | |
|---------------------|----------------------------|
| 1 GLASKÖRPER | 4 HORNHAUT |
| 2 LINSE | 5 AUGENWEISS |
| 3 SEHNERV | 6 NETZHAUT (RETINA) |



5. LICHTREFLEXION

(Ausstellung Wissenschaft im Haus, 4. Etage)

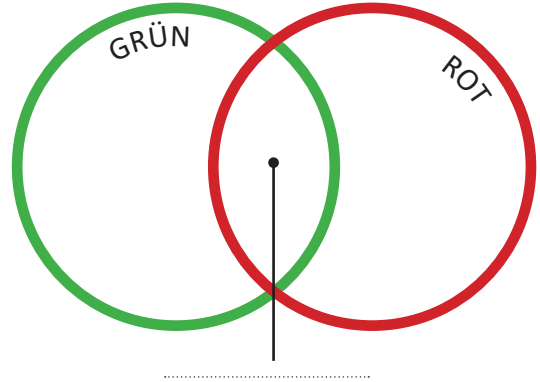
Legt einen Stift in das linke Spiegelsystem. Wie oft seht ihr ihn?



6. LICHTZUSAMMENSETZUNG

(Ausstellung Wissenschaft im Haus, 4. Etage)

Welche Farbe entsteht, wenn man rotes und grünes Licht mischt?



7. ZERLEGUNG VON LICHT IM PRISMA

(Ausstellung Wissenschaft im Haus, 4. Etage)

Dreht den Prisma, bis auf der weißen Wand ein Regenbogen entsteht. Welche Farben erscheinen, beim Spalten des weißen Lichts?

