

Herzlich willkommen in der Ausstellung DIE SINNE!
Hier kannst du deine Wahrnehmung testen.



1. Ames-Haus

Stelle dich in eine der beiden hinteren Ecken des Ames-Hauses. Gehe dann in die andere Ecke und beobachte dabei den Bildschirm. Was ist hier falsch?

.....

Brailleschrift

Schreibe das Wort IQLANDIA in Brailleschrift in das Kästchen. Nutze dazu die Vorlage auf dem Tisch.

2.

Versuche dieses Phänomen zu erklären.

.....

.....

Sehvermögen

Welches sind die drei kleinsten Buchstaben auf der Tafel, die du lesen kannst?



Buchstaben:

.....

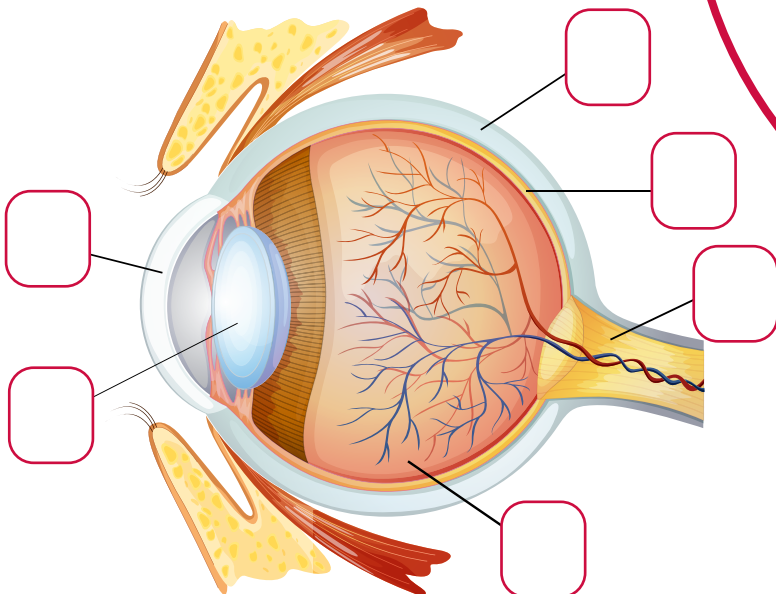
.....

Reihe von unten.

3.

4. Das Auge

Ordne den einzelnen Teilen des Auges die richtigen Begriffe zu.



- A: Glaskörper
- B: Linse
- C: Sehnerv
- D: Hornhaut
- E: Augenweiß
- F: Retina



5.

Reaktionsgeschwindigkeit

Wie schnell reagierst du? Messe dreimal deine Reaktionsgeschwindigkeit und schreibe das Ergebnis auf. Verbesserst du dich?

1. Versuch:

..... S

3. Versuch

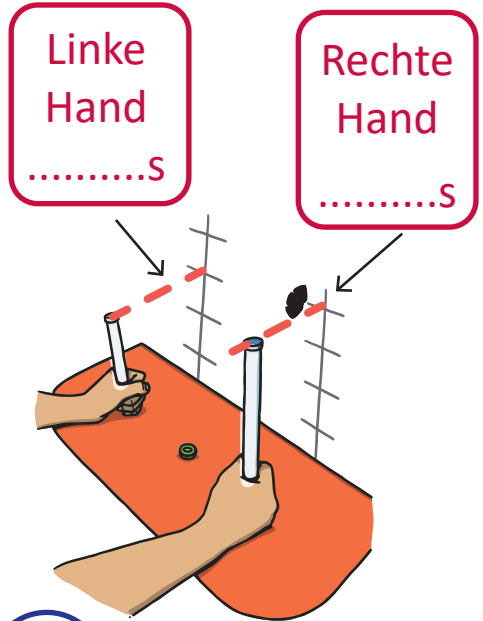
..... S

2. Versuch

..... S

6. Reaktionsvermögen

Teste dein Reaktionsvermögen und schreibe das Ergebnis für beide Hände auf.



Sinnesrezeptoren der Haut

Was nehmen wir mithilfe dieser Hautrezeptoren wahr?

7.

Meissner-Körperchen



.....

Ruffini-Körperchen



.....

Krause-Körperchen



.....

8.

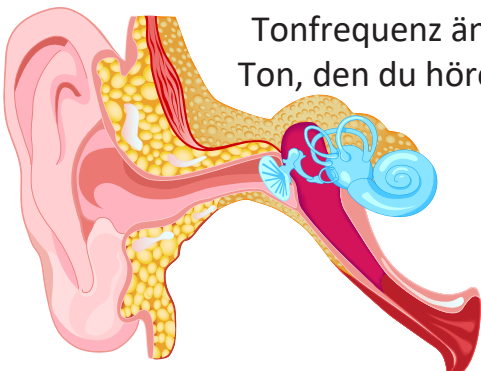
Erkennst du den Geruch?

Auf dem runden Tisch findest du 20 verschiedene Düfte. Make einen Strich für jeden Duft den du erkennst.

9.

Hörfrequenzbereich

Messe deinen Hörfrequenzbereich indem du mithilfe der Tasten + und - die Tonfrequenz änderst. Was ist der höchste Ton, den du hören kannst? Und welches der tiefste?



Höchster Ton:

..... Hz

Tiefster Ton:

..... Hz

